

Benvenuti in PORTOGALLO

Bem vindo a PORTUGAL



PORTOGALLO
TOUR IN PULLMAN



PORTOGALLO express

DURATA
5 giorni / 4 notti

PARTENZE
aprile / ottobre 2022

QUOTA VOLO + TOUR
a partire da **€ 580**



Supplemento obbligatorio (da pagare in loco): pacchetto ingressi (incluso le radioguide auricolari oltre 15 partecipanti) € 30 adulti, € 13 bambini 2/12 anni.
Supplemento facoltativo: trasferimento organizzato aeroporto/hotel/aeroporto (a partire da min. 2 persone) € 50.

Le quote comprendono: • volo di linea a/r in classe dedicata • tour in pullman come da programma con accompagnatore/guida in loco parlante italiano dal 2° al 3° giorno • 4 notti negli hotel indicati in programma o di pari categoria in camera doppia • trattamento come da programma (4 prime colazioni e 3 cene in albergo con 1/3 litro di acqua inclusa).

Le quote non comprendono: • tasse aeroportuali (da comunicare alla prenotazione) • trasferimenti da/per l'aeroporto a Lisbona • ingressi • eventuali tasse di soggiorno (da pagare direttamente in hotel) • pasti/bevande non indicati • mance • facchinaggio • quanto non menzionato ne "le quote comprendono".

Dettagli partenze e quote: www.cocktailviaggi.it



Lisbona

1° giorno: Italia / Lisbona

Partenza individuale dall'Italia per Lisbona. Arrivo e trasferimento libero all'hotel Sana Metropolitan 4*. Alle 20:00 cena ed incontro con la guida e gli altri partecipanti del tour. Pernottamento.

2° giorno: Lisbona / Sintra / Lisbona (50 km)

Prima colazione, cena e pernottamento in albergo. In mattinata partenza per la vicina Sintra, il borgo preferito dei monarchi portoghesi con il suo importante **Palacio Nacional**. Rientro a Lisbona. Visita guidata della città con i suoi ampi viali e le piazze, testimonianze di quando Lisbona era la capitale di uno dei più grandi imperi del mondo (Brasile, Angola, Mozambico, India, Macao/Cina, Timor). Si visiterà il quartiere di **Belém** con la **Torre** e il **monumento alle scoperte**, il **Monastero de los Jerónimos** (visita del Chiostro opzionale). Proseguimento della visita con il Parlamento e la splendida vista dal parco Eduardo VII.

3° giorno: Lisbona / Obidos / Alcobaca / Nazaré / Batalha / Fatima (165 km)

Prima colazione in albergo. Partenza per **Obidos** e visita dell'affascinante borgo medievale con le sue mura ed i suoi vicoli (sec. XII) perfettamente preservati tanto da considerarsi un museo a cielo aperto. Partenza per **Alcobaca**, importante **monastero cistercense**. All'interno della chiesa si visiteranno gli spettacolari sepolcri dei Romeo e Giulietta portoghesi, il Re Pedro I e la sua amante Inés de Castro (nominata regina dopo la sua morte). Proseguimento per **Nazaré**, tipico villaggio di pescatori da dove si ha una splendida vista sull'Oceano Atlantico. Sosta a **Batalha**, con il suo magnifico **monastero** del secolo XIV, costruito con una perfetta combinazione di gotico ed arte 'Manuelino'. Proseguimento per **Fatima**. Visita di orientamento del **Santuario mariano** che richiama milioni di pellegrini da tutto il mondo, costruito dopo le famose apparizioni. Cena e pernottamento all'hotel Cinquentenario 4*. Possibilità di assistere alla fiaccolata serale.

4° giorno: Fatima / Lisbona (125 km)

Prima colazione in albergo. Trasferimento a Lisbona (con autista senza assistenza). Resto della giornata a disposizione, per visitare questa splendida città in assoluta libertà. Pernottamento all'hotel Sana Metropolitan 4*.

5° giorno: Lisbona / Italia

Prima colazione in albergo. Trasferimento libero in aeroporto in tempo utile per il volo di rientro in Italia. Fine dei servizi.



Nota Bene: per alcune partenze il 2° giorno al posto della visita di Sintra si visiterà il centro storico di Lisbona con il quartiere dell'Alfama, la Cattedrale e la Chiesa di Santo Antonio, il quartiere della Baixa Pombalina e la Praça Do Comercio (dettagli in merito sul nostro sito www.cocktailviaggi.it); per queste partenze il pacchetto ingressi sarà di € 20 adulti e € 4 bambini 2/12 anni.

Per note quote di partecipazione e tour in pullman: pag. 43.
Partenze speciali inverno e festività: consultate il catalogo dedicato sul nostro sito.

PORTOGALLO
TOUR IN PULLMAN



Portogallo classico e SANTIAGO

DURATA
8 giorni / 7 notti

PARTENZE
luglio / settembre 2022

QUOTA VOLO + TOUR
a partire da **€ 990**

PRENOTA
- € 60
PRIMA



Supplemento obbligatorio (da pagare in loco): pacchetto ingressi (incluso la cantina di vino a Porto e le radioguide auricolari oltre 15 partecipanti) € 70 adulti, € 35 bambini 2/12 anni.

Supplemento facoltativo: trasferimento organizzato aeroporto/hotel/aeroporto (a partire da min. 2 persone) € 50.

Le quote comprendono: • volo di linea a/r in classe dedicata • tour in pullman come da programma con accompagnatore/guida in loco parlante italiano dal 2° al 7° giorno • guida locale a Santiago de Compostela • 7 notti negli hotel indicati in programma o di pari categoria in camera doppia • trattamento come da programma (7 prime colazioni e 7 cene in albergo, tutte con 1/3 litro di acqua inclusa).

Le quote non comprendono: • tasse aeroportuali (da comunicare alla prenotazione) • trasferimenti da/per l'aeroporto a Lisbona • ingressi • tasse di soggiorno (da pagare direttamente in hotel) • pasti/bevande non indicati • mance • facchinaggio • quanto non menzionato ne "le quote comprendono".

Dettagli partenze e quote: www.cocktailviaggi.it



Obidos

1° giorno (venerdì): Italia / Lisbona

Partenza individuale dall'Italia per Lisbona. Arrivo e trasferimento libero all'hotel Sana Metropolitan 4*. Alle 20:00 cena ed incontro con la guida e gli altri partecipanti del tour. Pernottamento.

2° giorno (sabato): Lisbona / Sintra / Lisbona (84 km)

Prima colazione, cena e pernottamento in albergo. In mattinata partenza per la vicina Sintra, il borgo preferito dei monarchi portoghesi con il suo importante **Palacio Nacional**. Rientro a Lisbona. Nel pomeriggio visita guidata della città con i suoi ampi viali e le piazze, testimonianze di quando Lisbona era la capitale di uno dei più grandi imperi del mondo (Brasile, Angola, Mozambico, Goa/India, Macao/Cina, Timor). Si visiterà il quartiere di **Belém** con la **Torre** e il **monumento alle scoperte**, il **Monastero dos Jerónimos** (visita del Chiostro opzionale). Proseguimento con la visita panoramica della città passando per il Parlamento e la splendida vista dal parco Eduardo VII.

3° giorno (domenica): Lisbona / Obidos / Alcobaca / Nazaré / Batalha / Fatima (165 Km)

Prima colazione in albergo. Partenza per **Obidos** e visita di questo splendido borgo medievale con le sue mura ed i suoi vicoli (sec. XII) perfettamente preservati. Proseguimento per **Alcobaca**, importante **monastero cistercense**. All'interno della chiesa si visiteranno gli spettacolari sepolcri dei Romeo e Giulietta portoghesi, il Re Pedro I e la sua amante Ines de Castro (nominata regina dopo la sua morte). Sosta a **Nazaré**, tipico villaggio di pescatori da dove si ha una splendida vista sull'Atlantico. Partenza per **Batalha**, con il suo magnifico monastero del sec. XIV, costruito con una perfetta combinazione di gotico ed arte 'Manuelino'. Al termine proseguimento per **Fatima**. Visita di orientamento del **Santuario mariano** che richiama milioni di pellegrini da tutto il mondo e che fu costruito dopo le famose apparizioni. Cena e pernottamento all'hotel Cinquentenario 4*. Possibilità di assistere alla fiaccolata serale.

4° giorno (lunedì): Fatima / Coimbra / Santiago de Compostela (440 km)

Prima colazione in albergo. Partenza per Coimbra e visita del suo centro storico per poi continuare con la principale istituzione della città, l'Università. Proseguimento per Santiago de Compostela. Cena e pernottamento all'hotel Oca Puerta del Camino 4*.

5° giorno (martedì): Santiago de Compostela

Prima colazione, cena e pernottamento in albergo. La città è cresciuta all'ombra della Cattedrale, meta finale dei vari Cammini per Santiago. Nel corso della sua costruzione nei vari secoli, i diversi stili architettonici l'hanno resa unica e oggi, assieme a tutta la città è stata dichiarata dall'UNESCO

Patrimonio artistico dell'umanità. In mattinata visita guidata del suo centro storico che si concluderà di fronte alla Cattedrale. Resto del giorno libero.

6° giorno (mercoledì): Santiago de Compostela / Braga / Guimarães / Porto (270 km)

Prima colazione in albergo. Partenza per Braga e visita del Santuario del Bom Jesus, con la sua spettacolare scalinata barocca e al centro storico con l'antica Cattedrale che è la dimostrazione della grande importanza storica di questa diocesi episcopale. Proseguimento per Guimarães, culla della civiltà portoghese, che fu la prima capitale del paese indipendente nel secolo XII. Qui si visiterà il centro storico, già dichiarato dall'UNESCO patrimonio artistico dell'Umanità. Proseguimento per la vicina Porto. Cena e pernottamento all'hotel AC Marriot Porto 4*.

7° giorno (giovedì): Porto / Lisbona (320 km)

Prima colazione in albergo. Visita guidata della città: il quartiere di Ribeira, dichiarato patrimonio dell'umanità, si distingue per le sue facciate colorate, per il labirinto dei suoi vicoli e la piazza dell'infante Dom Henrique, due rappresentazioni diverse dello spirito della città. Ingresso facoltativo alla chiesa di San Francisco. Visita di una cantina dell'omonimo vino, famoso a livello mondiale. Proseguimento per Lisbona. Cena e pernottamento all'hotel Sana Metropolitan 4*.

8° giorno (venerdì): Lisbona / Italia

Prima colazione in albergo. Trasferimento libero in aeroporto in tempo utile per il volo di rientro in Italia. Fine dei servizi.



Per note quote di partecipazione e tour in pullman: pag. 43.
Partenze speciali inverno e festività: consultate il catalogo dedicato sul nostro sito.

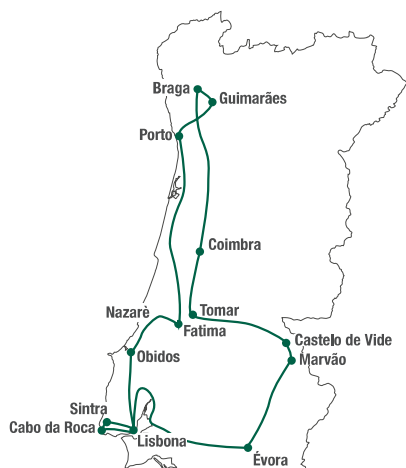


PORTOGALLO autentico

DURATA
8 giorni / 7 notti

PARTENZE
aprile / ottobre 2022

QUOTA VOLO + TOUR
a partire da **€ 920**



Marvão

1° giorno: Italia / Lisbona

Partenza individuale dall'Italia per Lisbona. Arrivo e trasferimento libero all'hotel Sana Metropolitan 4*. Alle 20:00 cena ed incontro con la guida e gli altri partecipanti del tour. Pernottamento.

2° giorno: Lisbona

Prima colazione, cena e pernottamento in albergo. Visita guidata della città con il **quartiere di Belém** con la **Torre e il monumento alle scoperte**, il **Monastero de los Jerónimos** (visita all'interno del chiostro opzionale) capolavoro del gotico 'manuelino'. Proseguimento con il Parlamento e lo splendido parco Eduardo VII. Nel pomeriggio visita del **quartiere di Alfama**, il più antico della città, con la Cattedrale del XII sec., la **Chiesa di Santo Antonio**, costruita sul luogo di nascita del Santo, il quartiere della Baixa Pombalina e la Praça do Comercio con la splendida vista sulla maestosa foce del Tago.

3° giorno: Lisbona / Obidos / Alcobaca / Nazaré / Batalha / Fatima (195 km)

Prima colazione in albergo. Partenza per **Óbidos** e visita del **borgo medievale** con le sue mura ed i suoi vicoli (sec. XII) perfettamente preservati. Proseguimento per **Alcobaca**, importante **monastero cistercense** con gli spettacolari sepolcri dei Romeo e Giulietta portoghesi, il Re Pedro I e la sua amante Ines de Castro (nominata regina dopo la sua morte). Sosta a **Nazaré**, tipico **villaggio di pescatori** da dove si gode una splendida vista sull'Atlantico e a **Batalha** per la visita al magnifico **monastero** del sec. XIV. Arrivo a **Fatima** e visita di orientamento del **Santuario Mariano** che richiama milioni di pellegrini da tutto il mondo. Possibilità di assistere alla fiaccolata serale. Cena e pernottamento all'hotel Cinquentenario 4*.

4° giorno: Fatima / Porto / Guimarães (260 km)

Prima colazione in albergo. Partenza per **Porto** e visita guidata della città: il **quartiere di Ribeira** che, si distingue per le sue facciate colorate e la **piazza dell'infante Dom Henrique**. Ingresso facoltativo alla chiesa di San Francisco. Visita di una cantina dell'omonimo vino, famoso a livello mondiale. Partenza per **Guimarães**, la prima capitale del paese indipendente nel sec. XII e **visita del centro storico**. Cena e pernottamento all'hotel De Guimarães 4*.

5° giorno: Guimarães / Braga / Coimbra (200 km)

Prima colazione in albergo. Partenza per **Braga**. Visita del **santuario del Bom Jesus**, con la sua spettacolare scalinata barocca e nel centro storico l'antica Cattedrale. Proseguimento per **Coimbra** dove visiteremo il centro storico e la **famosa Università**, che rimane ancora la più importante del Paese. Cena e pernottamento all'hotel Tryp Coimbra 4*.

6° giorno: Coimbra / Tomar / Castelo de Vide / Marvão / Evora (340 km)

Prima colazione in albergo. Partenza per **Tomar**

dove visiteremo il **Convento di Cristo** dentro le mura del **Castello Templario**. Particolare attenzione alla finestra della Sala Capitolare, considerata la più bella decorazione dell'arte manuelina. Proseguimento per **Castelo de Vide**, dominata dal suo **Castello** e con un'importante comunità ebraica e il suo tipico quartiere. Proseguimento per **Marvão**, **uno spettacolare borgo** racchiuso all'interno delle proprie mura. Proseguimento per Evora. Cena e pernottamento all'hotel Evora 4*.

7° giorno: Evora / Sintra / Cabo da Roca / Lisbona (220 km)

Prima colazione in albergo. Visita di **Évora** considerata **città-museo con il Tempio romano**, il Duomo e la piazza del Giraldo (testimone delle esecuzioni della Santa-Inquisizione), le strette stradine medievali e la **Cappella delle Ossa**. Proseguimento per la cittadina di **Sintra**, il borgo preferito dei sovrani portoghesi con il suo importante **Palacio Nacional de Vila**. Dopo avremo l'eccellente opportunità di catturare bellissime immagini panoramiche dell'Oceano Atlantico dal **Cabo da Roca**, il punto più occidentale dell'Europa continentale. Arrivo a Lisbona. Cena e pernottamento all'hotel Sana Metropolitan 4*.

8° giorno: Lisbona / Italia

Prima colazione in albergo. Trasferimento libero in aeroporto in tempo utile per il volo di rientro in Italia. Fine dei servizi.



Supplemento obbligatorio (da pagare in loco): pacchetto ingressi (incluso la cantina di vino a Porto e le radioguide auricolari oltre 15 partecipanti) € 71 adulti, € 31 bambini 2/12 anni.

Supplemento facoltativo: trasferimento organizzato aeroporto/hotel/aeroporto (a partire da min. 2 persone) € 50.

Le quote comprendono: • volo di linea a/r in classe dedicata • tour in pullman come da programma dal 2° al 7° giorno con accompagnatore/guida in loco parlante italiano • 7 notti negli hotel indicati in programma o di pari categoria in camera doppia • trattamento come da programma (7 prime colazioni e 7 cene in albergo con 1/3 litro di acqua inclusa).

Le quote non comprendono: • tasse aeroportuali (da comunicare alla prenotazione) • trasferimenti da/per l'aeroporto a Lisbona • ingressi • eventuali tasse di soggiorno (da pagare direttamente in hotel) • pasti/ bevande non indicati • mance • facchinaggio • quanto non menzionato ne "le quote comprendono".

Dettagli partenze e quote: www.cocktailviaggi.it

Nota bene: per alcune partenze l'itinerario verrà effettuato in senso inverso, pur mantenendo inalterato il contenuto delle visite ed escursioni previste.

Per note quote di partecipazione e tour in pullman: pag. 43. **Partenze speciali inverno e festività: consultate il catalogo dedicato sul nostro sito.**

PORTOGALLO
TOUR IN PULLMAN



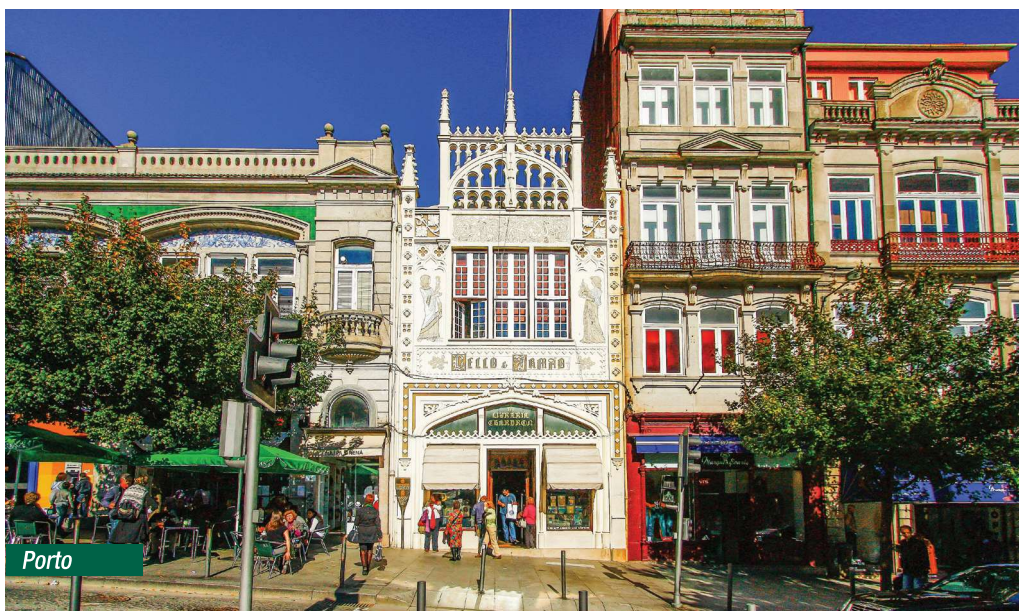
COCKTAIL portoghese

DURATA
8 giorni / 7 notti

PARTENZE
aprile / ottobre 2022

QUOTA VOLO + TOUR
a partire da **€ 970**

PRENOTA
- € 60
PRIMA



1° giorno (sabato): Italia / Lisbona

Partenza individuale dall'Italia per Lisbona. Arrivo e trasferimento organizzato all'hotel Holiday Inn Continental 4*. Pernottamento.

circa 100 mt. di altezza. Rientro a Lisbona passando per Estoril, località mondana e chic conosciuta anche per il suo casinò e Cascais, rinomata località balneare.

2° giorno (domenica): Lisbona

Prima colazione e pernottamento in albergo. Intera giornata dedicata alla visita della città: in mattinata visita della chiesa di **Sant'Antonio da Sè**, costruita sul luogo dove un tempo sorgeva la casa natale di Sant'Antonio. Oggi l'edificio è anche un museo che custodisce cimeli e oggetti sacri appartenuti al santo. Proseguimento e visita a piedi del caratteristico **rione dell'Alfama**, con i suoi vicoli, scalinate e piazzole. Pranzo gourmet a base piatti di baccalà in un ristorante nella zona di Expo Parco delle Nazioni. Nel pomeriggio proseguimento della visita con il **rione di Belém** con la famosissima torre dove è previsto l'ingresso alla chiesa ed al chiostro del **Monastero do Jeronimos**.

4° giorno (martedì): Lisbona / Obidos / Alcobaca / Nazaré / Batalha / Fatima (170 km)

Prima colazione in albergo. Partenza per **Obidos**, affascinante cittadina medioevale fortificata e circondata da mura del XII sec. e visita del borgo. Proseguimento per **Alcobaca** dove si visiterà il celebre monastero, ispirato all'abbazia cistercense di Chiaravalle e le tombe gotiche di Re Pedro I e la sua amata Inês de Castro (fatta regina dopo la sua morte). Proseguimento per **Nazaré**, il più famoso villaggio di pescatori del Portogallo e visita dei suoi quartieri popolari. Tempo a disposizione. Nel pomeriggio partenza per **Batalha** e visita del suo monastero, capolavoro del gotico portoghese. Arrivo a **Fatima** e breve visita del **Santuario mariano**. Cena e pernottamento all'hotel Santa Maria 4*. Possibilità di assistere alla fioccolata serale.

3° giorno (venerdì): Lisbona / Sintra / Lisbona (81 km)

Prima colazione e pernottamento in albergo. Mattinata a disposizione. Nel pomeriggio partenza per **Sintra**, fiabesco borgo preferito dai monarchi portoghesi e visita del suo importante **Palacio Reale**. Proseguimento per **Cabo da Roca**, il punto più occidentale dell'Europa continentale, un suggestivo precipizio sull'Oceano da

5° giorno (mercoledì): Fatima / Tomar / Coimbra / Guimarães (280 km)

Prima colazione in albergo. Partenza per **Tomar** e visita del **Convento di Cristo**, dichiarato patrimonio dell'Umanità dall'UNESCO. Proseguimento verso **Coimbra**, una delle città più importanti del Portogallo,

Supplemento obbligatorio (da pagare in loco): pacchetto ingressi € 85 adulti, € 36 bambini 4/12 anni.

Supplemento facoltativo: rientro da Porto l'8° giorno €75 in doppia, € 130 in singola

Le quote comprendono: • volo di linea a/r in classe dedicata • trasferimenti da/per l'aeroporto a Lisbona • tour in pullman come da programma con accompagnatore/guida in loco parlante italiano dal 2° al 7° giorno • 7 notti negli hotel indicati in programma o di pari categoria in camera doppia • trattamento come da programma (7 prime colazioni, 3 pranzi in ristorante bevande incluse e 2 cene in albergo bevande escluse).

Le quote non comprendono: • tasse aeroportuali (da comunicare alla prenotazione) • ingressi • eventuali tasse di soggiorno (da pagare direttamente in hotel) • pasti/ bevande non indicati • mance • facchinaggio • quanto non menzionato ne "le quote comprendono".

Dettagli partenze e quote: www.cocktailviaggi.it



Lisbona



Guimarães, castello

con la sua fama di città universitaria per eccellenza. Visita dei suoi principali monumenti: l'**Università e la biblioteca o Sala delle Tesi** (salvo disponibilità), il **Duomo** (solo esterno) e l'interno della **chiesa di Santa Croce** che conserva le tombe manueline dei primi due re del Portogallo e luogo dove studiò Sant'Antonio. Nel pomeriggio partenza per **Guimarães**, una piccola perla medioevale arroccata sulla vetta di una collina lussureggiante, tanto da meritare la nomina a patrimonio dell'UNESCO. Cena e pernottamento all'hotel de Guimarães 4*.

6° giorno (giovedì): Guimarães / Porto (50 km)

Prima colazione in albergo. Intera giornata dedicata alla visita di questa regione storica: si inizia con la visita del centro storico di Guimarães e del magnifico **Palazzo Ducale** del XV sec. Proseguimento per **Braga** e visita della **cattedrale e del santuario del Bom Jesus**, famoso per la sua monumentale scalinata barocca. Pranzo in ristorante. Nel pomeriggio partenza per **Porto** e all'arrivo breve giro panoramico della città. Pernottamento all'hotel Crowne Plaza 5*.

7° giorno (venerdì): Porto / Lisbona (307 km)

Prima colazione in albergo. In mattinata visita della capitale del Nord con i punti di Maggiore interesse: la **Chiesa di S. Francisco**, la cui facciata gotica nasconde il bellissimo trionfo barocco all'interno; i **moli del**

fiume Douro ed il **quartiere della Ribeira**, dichiarato patrimonio mondiale dell'UNESCO, terminando in una prestigiosa **cantina di porto con assaggi**. Pranzo in un ristorante caratteristico in centro città. Nel pomeriggio tempo a disposizione prima della partenza per Lisbona, via autostrada. Arrivo e trasferimento all'hotel Holiday Inn Continental 4*, pernottamento.

N.B.: per chi desiderasse rientrare in Italia con un volo direttamente da Porto, il pomeriggio del 7° giorno sarà a disposizione per escursioni individuali o per shopping ed il pernottamento sarà previsto presso l'hotel Crowne Plaza 5 di Porto. L'8° giorno verrà previsto un trasferimento organizzato all'aeroporto di Porto in tempo utile per il volo di rientro in Italia. Vedere supplemento indicato.*

8° giorno (sabato): Lisbona / Italia

Prima colazione in albergo. Trasferimento organizzato all'aeroporto di Lisbona in tempo utile per il volo di rientro in Italia. Fine dei servizi.



Per note quote di partecipazione e tour in pullman: pag. 43.

Partenze speciali inverno e festività: consultate il catalogo dedicato sul nostro sito.



PORTOGALLO
TOUR IN PULLMAN



ESCLUSIVO COCKTAIL

MADEIRA & Lisbona

DURATA
8 giorni / 7 notti

PARTENZE
giugno / settembre 2022

QUOTA VOLO + TOUR
a partire da **€ 1.290**

PRENOTA
- € 100
PRIMA

Funchal

1° giorno (lunedì): Italia / Funchal

Partenza individuale dall'Italia per Funchal. Arrivo, incontro con la nostra assistente e trasferimento organizzato all'hotel Four Views 4* o alla Quinta Penha de França 4*. Cena e pernottamento in hotel.

2° giorno (martedì): Funchal

Prima colazione e pernottamento in albergo. Partenza dall'hotel per una **passeggiata a piedi** nel centro della Capitale di Madeira, accompagnati dalla nostra guida parlante italiano. Potrete visitare il **Jardim Santa Catarina**, **Jardim Municipal**, **Cattedrale da Sé** (la Cattedrale di Funchal), **Praça Amarela**, **Mercado dos Lavradores**, **Rua de Santa Maria**, nella parte vecchia della città dove potrete ammirare le caratteristiche porte decorate, **Forte de Sao Tiago**. Breve sosta per una degustazione di vini maderensi. Pomeriggio a disposizione.

Facoltativa: nel pomeriggio possibilità di fare una gita in barca per poter avvistare in un panorama mozzafiato delfini, cetacei e foche monache.

3° giorno (mercoledì): Funchal / escursione mare e monti / Funchal

Prima colazione e pernottamento in albergo. Intera giornata dedicata alla visita di questa splendida isola, alla scoperta dei suoi molteplici volti, dove potrete

gustare la tipica cucina maderense. Partenza dall'hotel in direzione del **Pico do Arieiro** (1.818 mt s.l.m.), **Pico dos Barcelos**, **luogo panoramico sulla baia di Funchal**, **Câmara de Lobos**, piccolo villaggio di pescatori. Pranzo in ristorante. Nel pomeriggio visita di **Cabo Girão**, **una terrazza panoramica con pavimento trasparente** ad un'altezza di 580 mt s.l.m., **Ponta do Sol**, il luogo più caldo dell'isola. Al termine rientro in hotel.

4° giorno (giovedì): Funchal / escursione a Nord-Est / Funchal

Prima colazione e pernottamento in albergo. Un'escursione di intera giornata per avere un assaggio della natura incontaminata che domina il centro dell'isola, per conoscere la cultura locale con viste mozzafiato da alcuni dei belvedere più affascinanti dell'isola. Partenza dall'hotel per **Ribeiro Frio**, dove si farà una passeggiata nella natura incontaminata fino al meraviglioso **Miradouro dos Balcões**. Proseguimento per **Santana con le sue tipiche casette con il tetto di paglia**. Pranzo in ristorante. Nel pomeriggio proseguimento con **Porto da Cruz** e **Machico con la sua spiaggia di sabbia dorata** e **Ponta de São Lourenço**. Per finire visita di **Canico con la statua del Cristo sull'Oceano**. Al termine rientro in hotel.



Partenze con voli dedicati da Milano, Roma e Venezia.

Supplemento obbligatorio: (da pagare in loco) pacchetto ingressi da € 30.

Supplementi facoltativi: (da prenotare e pagare in Italia):
• gita in barca a Madeira € 50 • gita in barca a Lisbona € 55 • spedizione alle Isole Deserte con avvistamento delfini, cetacei e foche monache € 105 • mini-crociera all'isola di Porto Santo (trasferimenti da/per il porto inclusi) € 95.

Le quote comprendono: • volo di linea a/r in classe dedicata • trasferimenti da/per l'aeroporto a Funchal e Lisbona • 1 escursione di mezza giornata a Madeira con guida in italiano (trasferimenti da/per l'hotel inclusi) • 3 escursioni intera giornata (2 a Madeira + 1 a Lisbona) con guida in italiano, pranzi inclusi • 7 notti negli hotel indicati in programma o di pari categoria in camera doppia • trattamento come da programma (7 prime colazioni e 1 cena in hotel) • 1 cena tipica con spettacolo di folklore a Madeira (trasferimenti da/per l'hotel inclusi e accompagnatrice in italiano) • info ed help-line in italiano (anche via Whatsapp).

Le quote non comprendono: • tasse aeroportuali (da comunicare alla prenotazione) • ingressi • eventuali tasse di soggiorno (da pagare direttamente in hotel) • pasti/ bevande non indicati • mance • facchinaggio • quanto non menzionato ne "le quote comprendono".

Dettagli partenze e quote: www.cocktailviaggi.it



Pico do Arieiro



Lisbona

5° giorno (venerdì): Funchal

Prima colazione e pernottamento in albergo. Intera giornata a disposizione per relax, visite o escursioni individuali. In serata partenza dall'hotel con la nostra accompagnatrice per raggiungere in pullman il ristorante dove potrete degustare una **cena tipica maderense** accompagnata da uno **spettacolo folcloristico** in cui potrete ammirare i costumi, le tradizioni, conoscere i balli ed i canti tipici di questa incantevole isola. Una serata da non perdere per augurare un arrivederci a Madeira!

Facoltative: • *spedizione in barca a vela alle Isole Deserte, riserva naturale delle foche monache (pranzo a bordo, bevande incluse – durata 8 ore circa)*
• *mini-crociera a Porto Santo con tempo a disposizione da trascorrere sulla meravigliosa spiaggia di sabbia dorata lunga 9 chilometri (trasferimenti da/per il porto di Funchal e traversata in traghetto inclusi).*

6° giorno (sabato): Funchal / Lisbona (1 ora e 40 min. di volo)

Prima colazione in albergo. Trasferimento organizzato in aeroporto in tempo utile per il volo interno per Lisbona. Arrivo e trasferimento organizzato all'hotel Turim Europa 4*. Resto del pomeriggio a disposizione per incominciare ad assaporare la piacevole atmosfera che si respira in questa incantevole città affacciata sul

fiume Tago a pochi chilometri dall'Oceano Atlantico. Pernottamento.

Facoltativa: al calar del sole romantica gita in barca sul fiume Tejo. Un'esperienza fantastica, un modo unico di vedere Lisbona sotto una luce molto suggestiva (un soft drink incluso - durata 2 ore circa).

7° giorno (domenica): Lisbona

Prima colazione e pernottamento in albergo. Intera giornata alla scoperta della capitale del Portogallo, Lisbona, cominciando dal suo centro storico, la **Piazza del Rossio**, per poi proseguire con **la Baixa** da dove si salirà verso il cuore della Lisbona medievale, il **quartiere dell'Alfama**, dove visiteremo il **Castello di São Jorge** e la **Cattedrale** fino a raggiungere il **cinquecentesco Bairro Alto**. Pranzo in ristorante. Nel pomeriggio proseguimento della visita nel **rione di Belém** dove si visiterà la **Chiesa di Santa Maria di Belém**, il **Monastero dos Jeronimos** e la **famosa Torre**, massimi esponenti dello stile manuelino. Al termine rientro in hotel.



8° giorno (lunedì): Lisbona / Italia

Prima colazione in albergo. Tempo a disposizione prima del trasferimento organizzato in aeroporto in tempo utile per il volo di rientro in Italia. Fine dei servizi.

Per note quote di partecipazione e tour in pullman: pag. 43.



Santana



I tesori del PORTOGALLO

DURATA
8 giorni / 7 notti

PARTENZE
maggio / settembre 2022

QUOTA VOLO + TOUR
a partire da **€ 1.070**

PRENOTA
- € 60
PRIMA



Supplemento obbligatorio (da pagare in Italia): pacchetto ingressi € 46,5 adulti e bambini.

Supplemento facoltativo (da prenotare e pagare in loco): cena tipica con spettacolo di Fado (garantita con minimo 10 partecipanti): € 70.

Le quote comprendono: • volo di linea a/r in classe dedicata • trasferimenti da/per l'aeroporto a Lisbona • tour in pullman come da programma con accompagnatore/guida in loco parlante italiano dal 2° al 7° giorno • radioguide auricolari durante il tour • visita fabbrica sughero di Evora e laboratorio filigrana a Gondomar • degustazione di ginginha a Obidos • 7 notti negli hotel indicati in programma o di pari categoria in camera doppia • trattamento come da programma (7 prime colazioni e 6 cene).

Le quote non comprendono: • tasse aeroportuali (da comunicare alla prenotazione) • eventuali tasse di soggiorno (da pagare direttamente in hotel) • ingressi • pasti/bevande non indicati • mance • facchinaggio • quanto non menzionato ne "le quote comprendono".

Per note quote di partecipazione e tour in pullman: pag. 43.

Dettagli partenze e quote: www.cocktailviaggi.it



Aveiro

1° giorno (sabato): Italia / Lisbona

Partenza individuale dall'Italia per Lisbona. Arrivo, incontro con l'assistente nella hall degli arrivi e trasferimento organizzato all'hotel Neya Lisboa 4*. Prima di cena incontro con la guida. Cena e pernottamento.

2° giorno (domenica): Lisbona / Evora (140 km)

Prima colazione in albergo. Partenza per la visita di mezza giornata di Lisbona, nell'area di Belem, con il **Monastero dos Jeronimos** (ingresso al Chiostro opzionale) e la **Chiesa di Sant'Antonio**. Nel pomeriggio partenza per Evora e visita di questa deliziosa località con la **Cattedrale**, la famosa **Cappella delle Ossa** e una fabbrica di di sughero. Al termine sistemazione all'hotel Evora 4*, cena e pernottamento.

3° giorno (venerdì): Evora / Marvão / Castelo de Vide / Monsanto / Guarda (360 km)

Prima colazione in albergo. Partenza verso il nord dell'Alentejo e visita di **Alter do Chão**, rinomata per gli allevamenti dei **cavalli lusitani**; **Marvão**, spettacolare borgo interamente circondato da mura medievali, **Castelo de Vide** con i suoi quartieri ebrei e **Monsanto**, un villaggio storico costruito interamente in pietra. Arrivo a Guarda e sistemazione all'hotel Lusitania 4*, cena e pernottamento.

4° giorno (sabato): Guarda / Amarante / Porto (320 km)

Prima colazione in albergo. Partenza verso la **valle del Douro**, la terra dove vengono coltivati i vigneti da cui si produce il **famoso vino Porto**. Nel pomeriggio partenza per **Amarante** e sosta per visitare questa graziosa località adagiata sulle rive del fiume. Proseguimento per Porto e sistemazione all'hotel Vila galè Porto 4*, cena e pernottamento.

5° giorno (domenica): Porto / Braga / Guimarães / Porto (140 km)

Prima colazione, cena e pernottamento in albergo. Visita panoramica della città di **Porto** con una visita ad una **cantina produttrice del famoso vino Porto** con degustazione. **Crociera sul fiume Douro**. Partenza per **Braga** e sosta per visitare la sua famosa **Cattedrale**; **Guimarães** con sosta per la visita del **Palazzo dei Duchi di Bragança**. Al rientro verso Porto sosta ad un piccolo negozio artigianale per la produzione e la lavorazione di oggetti in filigrana.

6° giorno (venerdì): Porto / Aveiro / Coimbra / Fatima (230 km)

Prima colazione in albergo. Partenza e sosta ad **Aveiro**, la piccola "Venezia portoghese". Proseguimento per la città universitaria di **Coimbra** e sosta per la sua visita. Nel pomeriggio partenza per **Fatima**, famosa per il **Santuario Mariano** che richiama milioni di pellegrini da tutto il mondo. Sistemazione all'hotel Regina 4*, cena e pernottamento.

7° giorno (sabato): Fatima / Batalha / Obidos / Sintra / Lisbona (220 km)

Prima colazione in albergo. Partenza per **Batalha**, famosa per il magnifico monastero del sec. XIV e per **Obidos**, splendido **borgo medievale** con le sue mura ed i suoi vicoli del XII sec. perfettamente preservati. Sosta per una degustazione del suo tradizionale liquore "Ginjinha". Prima di arrivare a Lisbona sosta alla romantica **Sintra**, il borgo preferito dei monarchi portoghesi e visita del suo **Palazzo Nazionale**. Arrivo a Lisbona e sistemazione all'hotel Neya Lisboa 4*, pernottamento.

Facoltativa: cena di 3 portate, bevande incluse, con spettacolo di Fado in ristorante locale, trasferimenti da/per l'hotel inclusi e assistente italiana (garantita con minimo 10 partecipanti).

8° giorno (sabato): Lisbona / Italia

Prima colazione in albergo. Trasferimento organizzato in aeroporto in tempo utile per il volo di rientro in Italia. Fine dei servizi.



Lisbona, Torre di Belem



PORTOGALLO in compagnia

DURATA
8 giorni / 7 notti

PARTENZE
luglio / agosto 2022

QUOTA VOLO + TOUR
a partire da **€ 1.730**

PRENOTA
- € 100
PRIMA



Supplemento obbligatorio (da pagare in loco): pacchetto ingressi da € 90 circa.

Le quote comprendono: • volo di linea a/r in classe dedicata • tour con auto a noleggio come da programma con accompagnatore/guida in loco (con auto propria) parlante italiano dal 2° al 7° giorno • 7 notti in hotel 4* in camera doppia • trattamento di pernottamento e prima colazione in hotel • 7 giorni di noleggio auto tipo Seat Ibiza o similare con presa e rilascio (entro l'orario di presa) in aeroporto a Lisbona ed include chilometraggio illimitato, assicurazione per furto e danni da collisione (LDW) e IVA; età minima per il noleggio 23 anni con patente conseguita da almeno 1 anno, possesso obbligatorio di carta di credito (no electron/prepagata) da parte dell'istituzionario del noleggio.

Le quote non comprendono: • tasse aeroportuali (da comunicare alla prenotazione) • eventuali tasse di soggiorno (da pagare direttamente in hotel) • ingressi • pasti/bevande non indicati • tasse per il ritiro/rilascio dell'autovettura in aeroporto • quanto non indicato ne "le quote comprendono".

Per le condizioni complete del noleggio auto vi preghiamo voler consultare il nostro sito www.cocktailviaggi.it.

Dettagli partenze e quote: www.cocktailviaggi.it



L'itinerario qui proposto vi consente di utilizzare le strade provinciali e forestali, scoprendo i paesaggi e le località più affascinanti del Portogallo sempre accompagnati, con auto propria, da una guida parlante italiano che vi suggerirà quali strade percorrere e quali soste e visite effettuare. Non siete obbligati a viaggiare in carovana, basterà seguire l'itinerario spiegato dalla guida e farsi trovare all'ora concordata nel luogo indicato per fare le visite con la sua professionale spiegazione.

1° giorno (venerdì): Italia / Lisbona / Paço d'Arcos
Partenza individuale dall'Italia per Lisbona. Arrivo, ritiro dell'autovettura e trasferimento a Paço d'Arcos, rinomata località balneare ad una ventina di chilometri da Lisbona. Sistemazione in hotel 4* direttamente sul mare e pernottamento.

2° giorno (sabato): Paço d'Arcos / Cabo da Roca / Sintra / Ericeira / Santa Cruz / Obidos (139 km)
Prima colazione in albergo. Incontro con la guida per organizzare l'itinerario e le tappe della giornata. Al termine partenza per la strada costiera che attraversa le sue due località più rinomate: **Estoril**, famosa per il suo casinò e **Cascais**, località balneare molto alla moda. Arrivo a **Cabo da Roca**, il punto più occidentale del continente europeo. Sosta per ammirare e fotografare i bellissimi scorci che la costa offre e l'**Oceano Atlantico**. Arrivo a **Sintra**, località Patrimonio dell'Unesco, fiabesco borgo preferito dai monarchi portoghesi e sosta per visitare il suo Palazzo Reale. Nel pomeriggio proseguimento lungo la via costiera fino ad **Ericeira** e **Santa Cruz**, tradizionali borghi dediti alla pesca e luoghi ideali per gli amanti del windsurf e sosta per una piacevole passeggiata. Arrivo ad **Obidos** e visita ai piedi di questo **splendido borgo medievale** perfettamente conservato all'interno delle sue mura. Sistemazione in un boutique hotel 4*. Pernottamento.

3° giorno (domenica): Obidos / Alcobaça / Nazaré / Figueira da Foz / Porto (290 km)
Prima colazione in albergo. Dopo l'incontro con la guida partenza in direzione di **São Martinho Do Porto** e sosta in questo bellissimo villaggio con una stupenda baia. Proseguimento e sosta ad **Alcobaça** per la visita del celebre monastero, ispirato all'abbazia cistercense di Chiaravalle e le **tombe gotiche di Re Pedro I e la sua amata Inês de Castro** (fatta regina dopo la sua morte). Nel pomeriggio sosta a **Nazaré**, il più famoso villaggio di pescatori del Portogallo dove si potranno visitare i suoi quartieri popolari. Proseguendo attraverso la strada forestale si raggiungerà **São Pedro de Moel**, splendida località situata tra il mare e la pineta. Dopo la sosta proseguimento per **Figueira da Foz**, cosmopolita e vivace. Prima di raggiungere Porto ultima sosta a **Costa Nova** con le sue tipiche costruzioni a righe bianche e colori sgargianti. Sistemazione in un caratteristico e centralissimo hotel 4*.

4° giorno (lunedì): Porto / Guimarões (60 km)
Prima colazione in albergo. Incontro con la guida e partenza per la vista della città, con i suoi punti di maggior interesse: la **Cattedrale di Porto**, la Stazione

São Bento, Rua Santa Catarina, la Chiesa São Francisco, Avenida dos Aliados. Sosta in una cantina per visita e degustazione di vini. Nel tardo pomeriggio partenza per Guimarões. Arrivo e sistemazione in un hotel di charme 4*. Pernottamento.

5° giorno (martedì): Guimarões / Braga / Esposende / Guimarões (120 km)

Prima colazione in albergo. Assieme alla guida si farà la visita guidata ai piedi del centro storico di **Guimarões** e del suo **magnifico Palazzo Ducale** del XV sec. Al termine partenza per Braga e sosta per visitare il suo centro storico ed il **Santuario del Bom Jesus**, famoso per la sua monumentale scalinata barocca. Proseguimento per **Esposende**, dove si potrà fare una sosta per ammirare quest'area paesaggistica protetta. Rientro e pernottamento in hotel a Guimarões.

6° giorno (mercoledì): Guimarões / Coimbra / Tomar / Ourém / Fatima (290 km)

Prima colazione in albergo. Dopo l'incontro con la guida, partenza per **Coimbra**, la città universitaria per eccellenza. Visita del centro storico e degli esterni dell'Università e della Cattedrale. Nel pomeriggio partenza per **Tomar**, la città storica dei templari e visita del **Convento di Cristo**, Patrimonio dell'Unesco. Proseguimento e sosta ad **Ourém**, località in origine fondata dagli arabi per la sua posizione strategica ed in seguito convertitasi al cristianesimo. Arrivo a **Fatima** per visitare il suo famoso Santuario. Sistemazione e pernottamento in hotel 4*.

7° giorno (giovedì): Fatima / Almourol / Lisbona (200 km)

Prima colazione in albergo. Dopo l'incontro con la guida partenza per **Almourol** dove non può mancare una sosta per visitare il suo **spettacolare Castello**, situato su un isolotto in mezzo al Tago. Nel pomeriggio arrivo a Lisbona e visita guidata ai piedi dei monumenti più suggestivi del centro storico come **la Cattedrale**, il **Miradouro Santa Luzia**, il **quartiere dell'Alfama** e **Chiado, Avenida da Liberdade**. Pernottamento in hotel 4*.

8° giorno (venerdì): Lisbona / Italia

Prima colazione in albergo. Trasferimento in aeroporto e rilascio dell'autovettura in tempo utile per il volo di rientro in Italia. Fine dei servizi.

Per note quote di partecipazione e tour in auto: pag. 43.

Girare il **PORTOGALLO** in libertà

UN COCKTAIL DI PROPOSTE

Visitare il Portogallo a proprio piacimento? Nelle pagine seguenti potrete trovare alcune proposte di circuiti ed itinerari prefissati, che potrete fare in bicicletta, percorrendo l'itinerario più classico da Porto a Lisbona; con un'auto a noleggio per visitare in lungo e in largo questo affascinante paese o a piedi per ammirare i panorami mozzafiato che l'Isola di Madeira può offrire!

E per i novelli sposi abbiamo studiato degli itinerari classici impreziositi da diverse "esperienze" all'insegna del Portogallo più romantico!

E se non trovate l'itinerario che fa al caso vostro potete tranquillamente richiederci un programma su misura per voi che più si adatta alle vostre esigenze.

L'esperienza di Cocktail Tour Operator saprà soddisfare le vostre richieste rendendo così la vostra vacanza in Portogallo un'esperienza indimenticabile!





PANORAMA portoghese

DURATA

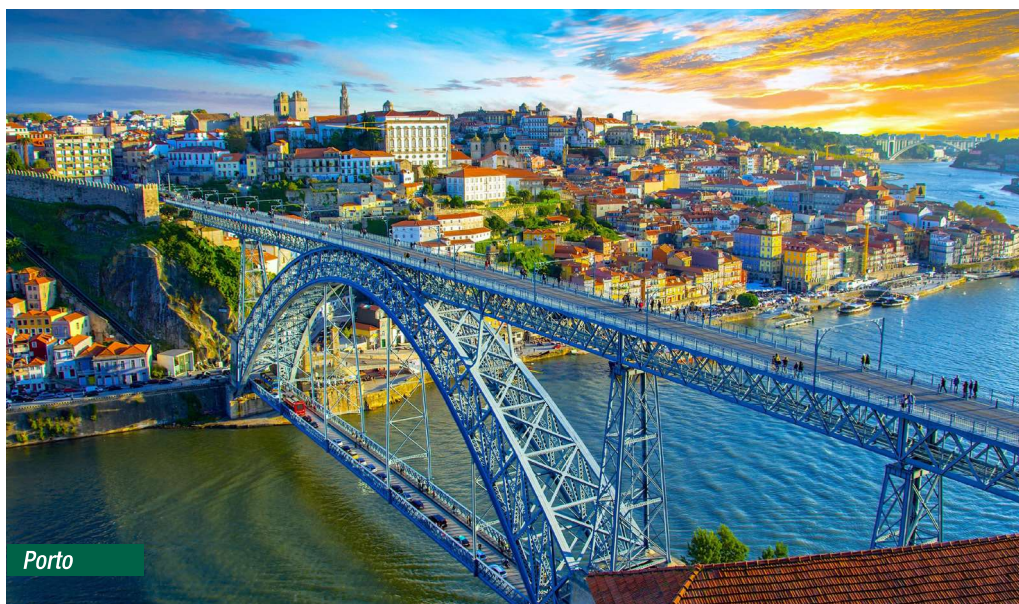
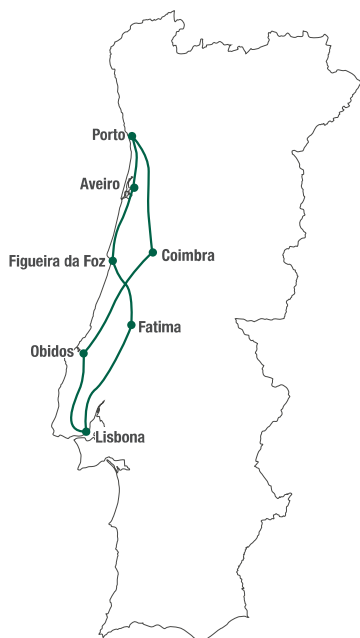
8 giorni / 7 notti

PERIODO

aprile 2022 / marzo 2023

**QUOTA SOLO TOUR
a partire da**

€ 420



Porto

1° giorno: Lisbona

Arrivo individuale a Lisbona e sistemazione all'hotel Roma 3* o Turim Iberia 4*. Pernottamento.

2° giorno: Lisbona

Prima colazione e pernottamento in albergo. Consigliamo di dedicare l'intera giornata alla visita della città di **Lisbona** con la **piazza del Rossio**, il **castello di Sao Jorge** e il quartiere dell'**Alfama**, la parte più antica e pittoresca della città; la piazza del Commercio, il **quartiere di Belem** costruito per celebrare i 500 anni della morte di D.Henrique "Il Navigatore". Si consiglia una visita al **Monastero di Geronimo** ed al **Museo delle carrozze** (entrambi chiusi il lunedì).

3° giorno: Lisbona / Coimbra (238 km)

Dopo la prima colazione, partenza per **Obidos**, grazioso villaggio fortificato medioevale, caratterizzato da incantevoli case bianche decorate con allegre strisce di colore giallo e blu. Consigliamo una visita al suo **castello** ed alla **chiesa di Santa Maria**. Proseguendo per Coimbra, sosta a **Nazarè**, grazioso villaggio di pescatori, **Batalha**, rinomata per il **monastero di Santa Maria da Vitoria**, capolavoro del gotico portoghese. Arrivo a **Coimbra** e sistemazione all'hotel D.Ines 3* o Vila Galé Coimbra 4* Pernottamento.

4° giorno: Coimbra / Porto (121 km)

Dopo la prima colazione, partenza per **Porto**. Consigliamo una sosta a **Luso** per visitare la meravigliosa **Serra di Buçaco** ed al suo interno il fantastico **Palacio** in stile neomanuelino. Arrivo a **Porto** e sistemazione all'hotel Porto Douro 3* o Da Musica 4*. Pernottamento.

5° giorno: Porto

Dopo la prima colazione giornata a disposizione per visitare la città. Potrete visitare la **Chiesa della Misericordia** e l'adiacente **Santa Casa da Misericordia**, la **Chiesa di Sao Joao**, il **Museo Etnografico** e il **Palacio da Bolsa**, edificio neoclassico costruito sulle fondamenta di un antico convento. Pernottamento.

6° giorno: Porto / Fatima (Obidos) (210 km)

Dopo la prima colazione partenza per **Fatima**. Lungo il percorso consigliamo una sosta a **Aveiro**, località lagunare non a caso chiamata la "Venezia portoghese" e **Figueira da Foz**, località portuale votata al turismo balneare, ricca di fascino. Arrivo a Fatima e sistemazione all'hotel Sao José 3* o a Obidos all'hotel Joseha d'Obidos 4*. Pernottamento.

7° giorno: Fatima (Obidos) / Lisbona (185 km)

Dopo la prima colazione, prima di raggiungere Lisbona, consigliamo di visitare la sua costa con le sue località più caratteristiche: **Cascais**, conosciuta come luogo dell'esilio dell'ultimo re d'Italia, Umberto II di Savoia; **Estoril**, località mondana e chic conosciuta anche per il suo casinò e **Sintra**, un paese da fiaba. Arrivo a Lisbona e sistemazione all'hotel Roma 3* o Turim Iberia 4*. Pernottamento.

8° giorno: Lisbona

Prima colazione in albergo. Fine dei servizi.

Le quote comprendono: • sistemazione per 7 notti negli alberghi indicati in programma o di pari categoria
• trattamento di pernottamento e prima colazione.

Le quote non comprendono: • passaggio aereo per Lisbona
• noleggio auto • eventuali tasse di soggiorno (da pagare direttamente in hotel) • quanto non menzionato ne "le quote comprendono".

Quote noleggio auto a partire da € 32 al giorno.
Prezzi e condizioni di noleggio da consultare sul nostro sito www.cocktailviaggi.it

Quote volo su richiesta.

N.B.: quote minime soggette a possibili variazioni; vedere note quote di partecipazione e tour in auto a pag. 43.

Dettagli partenze e quote: www.cocktailviaggi.it



Bathala, Monastero



La STRADA dei VINI

DURATA

8 giorni / 7 notti

PERIODO

aprile 2022 / marzo 2023

QUOTA SOLO TOUR

a partire da

€ 810



Valle del Douro

1° giorno (domenica): Lisbona

Arrivo individuale a Lisbona e sistemazione in hotel 4*. Pernottamento.

2° giorno (lunedì): Lisbona / Azeitão / Arrabida / Lisbona (80 km)

Prima colazione e pernottamento in albergo. In mattinata consigliamo una visita dei quartieri storici di Lisbona. Nel pomeriggio partenza con l'auto e attraversando il grande ponte sospeso sul fiume Tago si arriverà ad **Azeitão**, graziosa località dove vi aspetteranno per visitare le cantine di moscato della regione. Durante il tragitto di rientro a Lisbona consigliamo di prendere la strada che percorre il **parco naturale di Arrabida**, dove si trovano fortezze, musei, conventi, cappelle, ritiri, palazzi e spiagge indimenticabili.

3° giorno (martedì): Lisbona / Obidos / Nazaré / Batalha / Fatima (180 km)

Prima colazione in albergo. Prima tappa di questa giornata sarà **Obidos**, caratteristico villaggio medioevale racchiuso dentro la sua imponente cerchia di mura. Qui potrete assaggiare la specialità locale: il **liquore di amarene "la Ginjinha"**, servito in un bicchierino di cioccolato. Al termine proseguimento per **Nazaré**, ritenuto il più antico ed autentico borgo di pescatori di tutto il paese dove una sosta per un pranzo (libero) a base di pesce fresco è d'obbligo. Nel pomeriggio proseguimento per **Batalha** con il suo imponente monastero gotico e arrivo a **Fatima**, una delle mete di pellegrinaggio cattolico più famoso al mondo. Sistemazione in hotel 4* e pernottamento.

4° giorno (mercoledì): Fatima / Coimbra / Bairrada / Lamego (260 km)

Prima colazione in albergo. Partenza per **Coimbra**, la **città universitaria per eccellenza** del Portogallo dove consigliamo una visita alla sua antica Università e la famosa Biblioteca. Al termine proseguimento per **Bairrada**, una delle **regioni vinicole più rinomate** del Portogallo e sosta per una visita ad una delle principali cantine della città, dove potrai anche degustare la specialità gastronomica locale: **la porchetta di latte al forno**. Al termine proseguimento fino a **Lamego**, città antica conosciuta per la produzione del **"vinho fino"** che è all'origine del famoso vino "Porto". Sistemazione in hotel 4* e pernottamento.

5° giorno (giovedì): Lamego / Pinhão (Valle del Douro) / Lamego (70 km)

Prima colazione e pernottamento in albergo. Giornata dedicata alla visita di **Pinhão** e i **suoi dintorni**, il centro vinicolo più importante di tutta la valle del Douro: vi aspetterà la visita di un'importante **azienda di produzione di vino con assaggi ed un gustoso pranzo**. Al termine rientro a Lamego e visita ad una popolare cantina di vini spumanti del paese con assaggi.

6° giorno (venerdì): Lamego / Vila Real / Guimarães (130 km)

Prima colazione in albergo. Partenza per **Vila Real**, incantevole e gradevole città, situata su un promontorio circondato da montagne. Visita al **palazzo "Mateus"**, la cui facciata barocca ha fatto il giro del mondo sulle etichette del celebre vino "Mateus Rosé". Al termine proseguimento per **Guimarães**, la **culla del Portogallo** perché qui nacque il re fondatore della nazione nel XII sec. E' anche una zona di produzione del **"vinho verde"**, frizzante vino acidulo ideale per le serate d'estate che potrete degustare in una delle tante terrazze e bar del suo centro storico, Patrimonio dell'Unesco. Sistemazione in hotel 4* e pernottamento.

7° giorno (sabato): Guimarães / Porto (70 km)

Prima colazione in albergo. Partenza per **Porto**, la **seconda città più importante del Portogallo**, la "capitale del nord". Non potete perdere le visite al neoclassico Palazzo della Borsa, la **Chiesa di São Francisco**, detta la "Chiesa dell'oro" e ad una prestigiosa **cantina del vino "Porto"** dove abbiamo prenotato per voi una **visita con assaggi**. Nel pomeriggio vi consigliamo una **crociera sul fiume Douro** per ammirare i meravigliosi panorami che si presentano ai vostri occhi. Sistemazione in hotel 4* e pernottamento.

8° giorno (domenica): Porto

Prima colazione in albergo. Fine dei servizi.

Le quote comprendono: • sistemazione per 7 notti in alberghi di categoria 4* • trattamento di pernottamento e prima colazione • visite con assaggi in 5 cantine di vino • 1 pranzo bevande incluse in un'azienda vinicola a Pinhão • 1 bicchiere di Ginjinha a Obidos.

Le quote non comprendono: • passaggio aereo per Lisbona/Porto • noleggio auto • eventuali tasse di soggiorno (da pagare direttamente in hotel) • quanto non menzionato ne "le quote comprendono".

Quote noleggio auto a partire da € 32 al giorno. Prezzi e condizioni di noleggio da consultare sul nostro sito www.cocktailviaggi.it

Quote volo su richiesta.

N.B.: Quote minime soggette a possibili variazioni; vedere note quote di partecipazione e tour in auto a pag. 43.

Dettagli partenze e quote: www.cocktailviaggi.it



Nota bene: non sarà previsto alcun rimborso per mancate visite alle cantine prenotate o che non vengano effettuate dai clienti nei giorni ed orari stabiliti (tutte le informazioni circa la lista delle cantine, indirizzi, contatti ed orari verranno fornite esclusivamente con i documenti di viaggio).

PORTOGALLO
TOUR IN AUTO
+ ESPERIENZE



Romantico PORTOGALLO



DURATA
9 giorni / 8 notti

PERIODO
aprile 2022 / marzo 2023

QUOTA SOLO TOUR
a partire da **€ 2.070**



Le quote comprendono: • sistemazione per 8 notti in hotel 4*/boutique hotel/hotel di charme/pousadas in camera doppia • trattamento di pernottamento e prima colazione • trasferimento aeroporto/hotel il 1° giorno con assistenza in italiano in limousine con spumante a bordo • noleggio auto tipo Opel Astra o similare con presa a Lisbona città la mattina del 3° giorno e rilascio (entro l'orario di presa) in aeroporto a Lisbona il 9° giorno ed include chilometraggio illimitato, assicurazione per furto e danni da collisione (LDW) e IVA; età minima per il noleggio 23 anni con patente di guida conseguita da almeno 1 anno, possesso obbligatorio di carta di credito (no electron/prepagata) da parte dell'intestatario del noleggio • il 2° giorno passeggiata a piedi a Lisbona con guida in italiano (durata 4 ore) • il 2° giorno giro di 2 ore in Tuk Tuk nel quartiere di Belem • il 2° giorno cena in ristorante trendy • il 5° giorno cena romantica in hotel • il 6° giorno spumante e cioccolato in camera e cena romantica in hotel • il 7° giorno massaggio di coppia nella SPA dell'hotel.

Le quote non comprendono: • passaggio aereo • eventuali tasse di soggiorno (da pagare direttamente in hotel) • tasse per il rilascio dell'autovettura in aeroporto • quanto non menzionato ne "le quote comprendono".

Condizioni per il noleggio auto da consultare sul nostro sito www.cocktailviaggi.it.

Quote volo su richiesta.

N.B.: Quote minime soggette a possibili variazioni; vedere note quote di partecipazione e tour in auto a pag. 43.

Dettagli partenze e quote: www.cocktailviaggi.it



1° giorno: Lisbona

Arrivo individuale a Lisbona. Incontro in aeroporto con l'assistente parlante italiano e **trasferimento in limousine con spumante a bordo** in un boutique hotel 4* nella zona storica. Pernottamento.

2° giorno: Lisbona

Prima colazione e pernottamento in albergo. Incontro con la guida e visita a piedi (4 ore circa) della zona storica con i **quartieri dell'Alfama** e della Mouraria, la Praça do Comercio e l'Avenida da Liberdade. Nel pomeriggio partenza da **Praça do Comercio con il TUK TUK, caratteristico Ape 100% elettrico** (garantito con autista parlante inglese, su riconferma in italiano) e visita panoramica del fiume Tejo, la Cordoaria Nacional, il Palacio Nacional e la Confeitaria de Belém con una sosta per assaggiare i buonissimi Pasteis de Nata; Il Monastero dos Jeronimos, il Centro Culturale di Belém con la Torre, il Padrão dos Descobrimentos e Maat Rofftop (ingressi ai monumenti non inclusi ad eccezione del Monastero dos Jeronimos). In serata **cena in un ristorante "Trendy"** di Lisbona (trasferimenti da/per l'hotel non inclusi).

3° giorno: Lisbona / Peniche / Obidos (130 km)

Prima colazione in albergo. Presa dell'autovettura e partenza per **Peniche** per visitare il Forte, il **Santuario di Nossa Senhora dos Remedios** e le Chiese di Sao Pedro e Misericordia. Arrivo a **Obidos**, cittadina medievale, dove tra le sue mura, troviamo un castello e un labirinto di vie fiancheggiate da case bianche. Coccolatevi con la famosa **Ginjinha di Obidos** (bevanda alcolica al gusto di ciliegia), servita in un bicchierino di cioccolato. Sistemazione in un **hotel di charme** e pernottamento.

4° giorno: Obidos / Alcobaça / Nazaré / Aveiro / Guimarões (330 km)

Prima colazione in albergo. Partenza per **Alcobaça**, dove potrete visitare il celebre monastero, ispirato all'abbazia cistercense di Chiaravalle. Sosta a **Nazaré**, il più famoso villaggio di pescatori del Portogallo e visita dei suoi quartieri popolari. Nel pomeriggio sosta ad **Aveiro**, la "Venezia portoghese", tagliata da strade d'acqua su cui scivolano i variopinti moliceiros, tipiche imbarcazioni. Arrivo a **Guimarões**, considerata la culla del Portogallo perché diede i natali al primo re del Portogallo. Sistemazione in un **boutique hotel** o in una pousada e pernottamento.

5° giorno: Guimarões / Porto / Braga / Guimarões (140 km)

Prima colazione in albergo. Partenza per **Porto**, l'antica città che ha dato il nome al Portogallo e a un vino famoso in tutto il mondo, il Porto per l'appunto. Consigliamo una visita alla **Chiesa di S. Francisco**, un bellissimo trionfo barocco; **i moli del fiume Douro** ed il quartiere della Ribeira, per terminare in una prestigiosa **cantina di porto per qualche assaggio**. Sosta a **Braga**

per la visita al **Santuario del Bom Jesus** con la sua spettacolare scalinata barocca e al centro storico con l'antica Cattedrale. Rientro a Guimarões e **cena romantica** in hotel. Pernottamento.

6° giorno: Guimarões / Serra di Buçaco / Coimbra (200 km)

Prima colazione in albergo. Partenza per la **Serra di Buçaco**, foresta vasta e maestosa con un **convento del XVI sec.**, oggi trasformato in albergo di lusso. Arrivo a **Coimbra**, la città universitaria per eccellenza e sistemazione in uno Charme Hotel 4* dove vi aspetterà la **"Romance Experience"**, ossia spumante e cioccolato in camera, una cena romantica presso il ristorante dell'hotel e l'utilizzo gratuito della piscina coperta, della sala fitness e della sauna. Pernottamento.

7° giorno: Coimbra / Tomar / Fatima / Cascais (270 km)

Prima colazione in albergo. Partenza per **Tomar**, la **"città dei Templari"**, con la Mata dos Sete Montes dove si svolgevano rituali iniziatici, e l'Igreja de Santa Maria do Olival, che conserva le tombe di alcuni Maestri dell'Ordine. Sosta a **Fatima**, nota località famosa per le Apparizioni della Madonna ai tre Pastorelli. Arrivo a **Cascais** e sistemazione in Pousada. A conclusione della giornata vi aspetterà un **rilassante massaggio di coppia** (durata 75min, circa) presso la SPA dell'hotel. Pernottamento.

8° giorno: Cascais / Sintra / Cabo da Roca / Cascais (50 km)

Prima colazione e pernottamento in albergo. Partenza per **Sintra**, splendida città dove non può mancare una visita del suo importante **Palacio Reale**. Rientrando a Cascais sosta a Cabo da Roca, il punto più occidentale del continente europeo.

9° giorno: Cascais / Lisbona

Prima colazione in albergo. Riconsegna dell'autovettura. Fine dei servizi.

Possibilità di prolungare la vostra luna di miele con un soggiorno mare in Algarve in un'affascinante e storica struttura con accesso diretto alla spiaggia di Praia da Rocha... richiedeteci la quotazione!



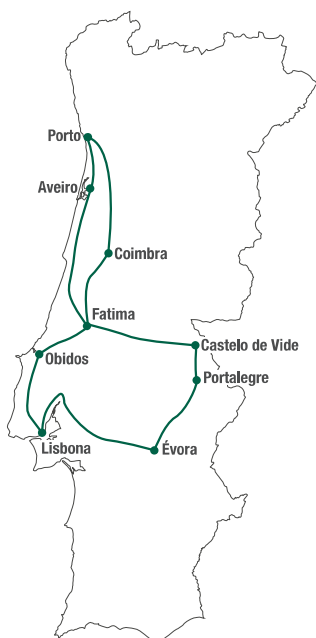


A spasso per il PORTOGALLO

DURATA
10 giorni / 9 notti

PERIODO
aprile 2022 / marzo 2023

QUOTA SOLO TOUR
a partire da **€ 490**



Luso, Serra di Buçaco

1° giorno: Lisbona

Arrivo individuale a Lisbona e sistemazione all'hotel Roma 3* o Turim Iberia 4*. Pernottamento.

2° giorno: Lisbona

Prima colazione e pernottamento in albergo. Consigliamo una visita della città di Lisbona con la piazza del **Rossio**, il castello di **Sao Jorge** ed il quartiere dell'**Alfama**, la piazza del **Commercio**, il quartiere di **Belem** con la famosa Torre. Si consiglia una visita al **Monastero di Geronimo** ed al **Museo delle carrozze** (entrambi chiusi il lunedì).

3° giorno: Lisbona / Coimbra (300 km)

Dopo la prima colazione, partenza per **Obidos**, grazioso villaggio fortificato medioevale e visita al **castello** ed alla chiesa di **Santa Maria**. Sosta a **Nazarè**, villaggio di pescatori e **Batalha**, rinomata per il monastero di **Santa Maria da Vitoria**. Arrivo a Coimbra e sistemazione all'hotel Dona Ines 3* o Tivoli Coimbra 4*. Pernottamento.

4° giorno: Coimbra / Porto (120 km)

Prima colazione in albergo. Consigliata la visita della città di **Coimbra** famosa per la sua università e la sua biblioteca barocca. Sosta a **Luso** per visitare la meravigliosa **Serra di Buçaco** e al suo interno il fantastico **Palacio** in stile manuelino. Arrivo a Porto e sistemazione all'hotel Porto Douro 3* o Trindade 4*. Pernottamento.

5° giorno: Porto

Prima colazione e pernottamento in albergo. Non può mancare la visita di **Porto**, la seconda città più importante del Portogallo, con la **Chiesa della Misericordia** e l'adiacente **Santa Casa da Misericordia**, la **Chiesa di Sao Joao**, il **Museo Etnografico** ed il **Palacio da Bolsa**. Suggestiva una piccola **crociera sul fiume Douro** al calar della sera.

6° giorno: Porto / Fatima (200 km)

Prima colazione in albergo. Partenza per **Aveiro**, la "Venezia portoghese" e **Figueira da Foz**, località portuale ricca di fascino. Arrivo a **Fatima**, una delle mete di pellegrinaggio cattolico più famose al mondo. Visita del complesso del **Santuario di Nossa Senhora de Fatima** con la Basilica, la Cappella delle Apparizioni, la Cappella Lausperenne ed in mezzo alla piazza il **Monumento al Sacro Cuore di Gesù**. Pernottamento presso l'hotel Sao José 3* o Santa Maria 4*.

7° giorno: Fatima / Marvão (160 km)

Prima colazione in hotel. Partenza per **Tomar**, la "città dei Templari" e visita del **Convento di Cristo**, un vero e proprio trionfo di stili architettonici. Proseguimento e sosta ad **Abrantes** e visita dei resti del suo forte trecentesco. Arrivo a **Marvão** e sistemazione presso l'hotel Sever Marvão 3* o la Pousada de Marvão. Pernottamento.

8° giorno: Marvão / Evora (130 km)

Dopo la prima colazione partenza per **Portalegre**, celebre per i lavori artigianali di tappezzeria e per la produzione di arazzi. Sosta ad **Estremoz**, rinomato centro dell'agricoltura, dell'artigianato e della produzione di ceramiche. Arrivo ad Evora, località splendidamente racchiusa nelle sue intatte mura manueline, e visita al **Tempio di Diana**, la **Cattedrale Sé** e l'**Università**. Pernottamento all'hotel Moov Evora 2* o al The Noble House 4*.

9° giorno: Evora / Lisbona (150 km)

Prima colazione in hotel. Partenza per **Setubal**, località di origine romana. Sosta a **Palmela**, piccola località abbarbicata su una collina con il suo imponente castello. Arrivo a Lisbona e sistemazione presso l'hotel Roma 3* o Turim Iberia 4*. Pernottamento.

10° giorno: Lisbona

Prima colazione in hotel. Fine dei servizi.

Le quote comprendono: • sistemazione per 9 notti negli alberghi indicati in programma o di pari categoria
• trattamento di pernottamento e prima colazione.

Le quote non comprendono: • passaggio aereo per Lisbona • noleggio auto • eventuali tasse di soggiorno (da pagare direttamente in hotel) • quanto non menzionato nei "le quote comprendono".

Quote noleggio auto a partire da € 32 al giorno. Prezzi e condizioni di noleggio da consultare sul nostro sito www.cocktailviaggi.it

Quote volo su richiesta.

N.B.: Quote minime soggette a possibili variazioni; vedere note quote di partecipazione e tour in auto a pag. 43.

Dettagli partenze e quote: www.cocktailviaggi.it





Dal NORD al SUD

DURATA

12 giorni / 11 notti

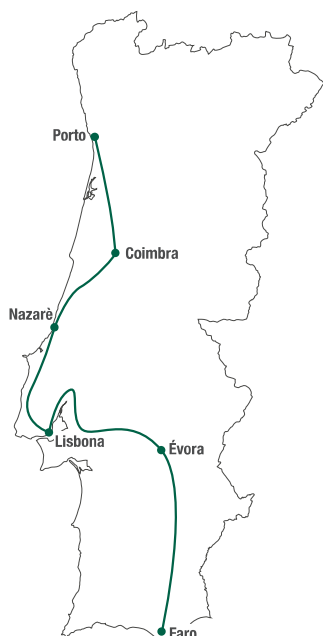
PERIODO

aprile 2022 / marzo 2023

QUOTA SOLO TOUR

a partire da

€ 730



Coimbra

1° giorno: Porto

Arrivo individuale a Porto e sistemazione all'hotel Porto Douro 3*. Pernottamento.

2° giorno: Porto

Dopo la prima colazione giornata a disposizione per visitare la città. Consigliamo una visita alla Chiesa della Misericordia, la Santa Casa da Misericordia, la Chiesa di Sao Joao, il Museo Etnografico e il Palacio da Bolsa. Pernottamento.

3° giorno: Porto / Coimbra (121 km)

Dopo la prima colazione, partenza per Coimbra. Consigliamo una sosta a Luso per visitare la meravigliosa Serra di Buçaco. Arrivo a Coimbra e sistemazione all'hotel Dona Ines 3*. Pernottamento.

4° giorno: Coimbra / Nazarè (151 km)

Dopo la prima colazione, partenza per Nazarè, grazioso villaggio di pescatori. Lungo il percorso consigliamo una sosta a Fatima, famosa località di pellegrinaggio rinomata per il suo santuario e a Batalha per la visita del monastero di Santa Maria da Vitoria. Arrivo a Nazarè e sistemazione all'hotel Miramar 4*. Pernottamento.

5° giorno: Nazarè / Lisbona (139 km)

Dopo la prima colazione, partenza per Lisbona. Durante il percorso consigliamo una sosta ad Obidos, grazioso villaggio fortificato medioevale con visita al castello ed alla chiesa di Santa Maria. Arrivo a Lisbona e sistemazione all'hotel Roma 3*. Pernottamento.

6° giorno: Lisbona

Prima colazione e pernottamento in albergo. Consigliamo di dedicare l'intera giornata alla visita della città di Lisbona, con la piazza del Rossio, il castello di Sao Jorge, il quartiere dell'Alfama, la piazza del Commercio, il quartiere di Belém, il Monastero di Geronimo e il Museo delle carrozze (entrambi chiusi il lunedì).

7° giorno: Lisbona

Dopo la prima colazione, visita della costa di Lisbona con le sue più caratteristiche località: Cascais, conosciuta come luogo dell'esilio dell'ultimo re d'Italia, Umberto II di Savoia; Estoril, località mondana e chic conosciuta anche per il suo casinò e Sintra, un paese da fiaba. Rientro a Lisbona e pernottamento.

8° giorno: Lisbona / Evora (147 km)

Dopo la prima colazione, partenza per Evora via Setubal dove potrete visitare il castello di Sao Felipe, la Chiesa do Jesus con le sue navate interne rivestite di Azulejos. Arrivo a Evora, patrimonio dell'Umanità. Consigliamo una visita al Tempio di Diana, la cattedrale Sé e l'università. Pernottamento all'hotel Moov Evora 2*.

9° giorno: Evora / Faro (228 km)

Dopo la prima colazione, partenza per Faro. Lungo il tragitto consigliamo una sosta a Beja e visita del suo castello, della cattedrale rinascimentale e della chiesa da Misericordia. Arrivo a Faro e sistemazione all'hotel Faro Boutique 4*. Pernottamento.

Dal 10° all'11° giorno: Faro

Prima colazione in albergo. Intere giornate a disposizione per visitare i dintorni o per godersi giornate di relax. Pernottamento.

12° giorno: Faro

Prima colazione in albergo. Fine dei servizi.

Le quote comprendono: • sistemazione per 11 notti negli alberghi indicati in programma o di pari categoria • trattamento di pernottamento e prima colazione.

Le quote non comprendono: • passaggio aereo per il Portogallo • noleggio auto • eventuali tasse di soggiorno (da pagare direttamente in hotel) • quanto non menzionato ne "le quote comprendono".

Quote noleggio auto a partire da € 32 al giorno.

Prezzi e condizioni di noleggio da consultare sul nostro sito www.cocktailviaggi.it

Quote volo su richiesta.

N.B.: Quote minime soggette a possibili variazioni; vedere note quote di partecipazione e tour in auto a pag. 43.

Dettagli partenze e quote: www.cocktailviaggi.it



PORTOGALLO
TOUR IN BICI



Pedalando da PORTO a Lisbona

DURATA
8 giorni / 7 notti

PERIODO
aprile 2022 / marzo 2023

QUOTA SOLO TOUR
a partire da **€ 1.220**



Supplementi facoltativi (da prenotare e pagare in Italia):

- trasferimento aeroporto/hotel a Porto € 70 per auto 1/4 persone • trasferimento Obidos/Lisbona € 180 per auto 1/4 persone • supplemento per bici elettrica € 220 • noleggio casco € 25 • noleggio cuscini sella in gel € 15 • noleggio dispositivo GPS € 65 • noleggio powerbank € 20 • noleggio ulteriore borsa manubrio o laterale € 15 • mezza pensione (5 cene bevande escluse durante il tour, no a Porto) € 180.

Le quote comprendono: • sistemazione per 7 notti in hotel 3/4* in camera doppia • trattamento di pernottamento e prima colazione in hotel • incontro con l'assistente locale per la consegna della bici e spiegazione tecnica del tour • trasferimento dei bagagli (max 20kg e 1 per persona) da una tappa all'altra • linea di supporto 24h e App sul cellulare con mappe, tracce GPS e descrizioni delle tappe (solo in inglese) • noleggio biciclette ibride con portapacchi, borsa da viaggio o da manubrio • assicurazione contro gli infortuni personali.

Le quote non comprendono: • passaggio aereo per il Portogallo • trasferimenti da/per l'aeroporto a Porto/Lisbona • traghetto a Sao Jacinto (€ 2,50 circa da acquistare in loco) • pasti/bevande non indicati • ingressi musei/monumenti • eventuali tasse di soggiorno (da pagare direttamente in hotel) • quanto non menzionato ne "le quote comprendono".

Dettagli partenze e quote: www.cocktailviaggi.it

NOVITÀ



1° giorno: Porto

Arrivo individuale a Porto e trasferimento libero in hotel 3*. Incontro col nostro assistente per la consegna della bicicletta e una esaustiva spiegazione sul percorso, le mappe e le tracce GPS. Resto della giornata a disposizione per visite o escursioni individuali. Pernottamento.

Facoltativa: nel pomeriggio possibilità di effettuare la visita guidata della città di Porto per conoscere i suoi monumenti, la sua storia e curiosità della capitale del Nord del Portogallo (quota su richiesta).

2° giorno: Porto / Ovar (51 km)

Prima colazione in albergo. Partenza in bicicletta lungo il fiume Douro, fino a raggiungere la sua foce e vederlo unirsi con l'Oceano. Proseguimento verso sud lungo la costa, per lo più su piste ciclabili, godendovi la vista delle belle spiagge di sabbia. Durante questa pedalata troverete tantissimi posti invitanti dove **sostare per gustare un pranzo tradizionale portoghese** o semplicemente per una **bevuta con vista sull'Oceano Atlantico!**

Raggiungerete **Espinho** e proseguimento su una pista ciclabile lungo la pineta, che vi porterà fino alla **spiaggia di Furandouro**, pedalando per gli ultimi 21 km. Arrivo ad Ovar, sistemazione in hotel 3* e pernottamento.

3° giorno: Ovar / Barra / Regione di Mira (65 km)

Prima colazione in albergo. Oggi il vostro tour in bicicletta vi porterà alla scoperta della **laguna di Aveiro**. A San Jacinto attraverserete in traghetto la spiaggia di Barra, situata sul lato sud della laguna. Continuerete poi lungo la **Ria de Aveiro** dove troverete la pista ciclabile che vi porterà al vostro hotel 3*, nella regione di Mira. Pernottamento.

4° giorno: Regione di Mira / Figueira da Foz (55 km)

Prima colazione in albergo. Oggi pedalerete lungo la costa atlantica, attraverso dune e pinete, fino alla **Serra da Boa Viagem** dove avrete il tempo di apprezzare questo bellissimo paesaggio verdeggianti. Arrivo alla bella città costiera di **Figueira da Foz**, una della principali stazioni balneari del centro Portogallo, con la **bellissima vista panoramica dal Miradouro da Vela**, dove si potrà ammirare la città e le saline del fiume Mondego. La tappa odierna si concluderà al faro di Capo Mondego. Sistemazione in hotel 3* e pernottamento.

5° giorno: Figueira da Foz / São Pedro de Moel (65 km)

Prima colazione in albergo. Inizierete la tappa odierna attraversando il ponte sul fiume Mondego fino ad arrivare vicino Carriço dove inizia la pista ciclabile che vi farà attraversare il **Pinhal de Leiria**, una pineta creata nel XIV sec. per l'approvvigionamento del legname utile alla costruzione delle navi. Potrete ammirare oltre alla pineta anche **piccole spiagge come Praia do Pedrogão**,

Praia da Vieira e, al termine della tappa, la **Praia de São Pedro de Moel** con le sue casette caratteristiche. Sistemazione in hotel 3* e pernottamento.

6° giorno: São Pedro de Moel / Foz do Arelho (55 km)

Prima colazione in albergo. Partenza per **Nazaré**, **tradizionale villaggio di pescatori**, noto per le sue onde giganti. Merita una sosta per visitare il suo centro e la zona alta del litorale. Proseguimento verso la tappa finale della vostra pedalata odierna: **Foz do Arelho**, situato alla confluenza tra la laguna di Obidos e l'Oceano. Sistemazione in hotel 3* e pernottamento.

7° giorno: Foz do Arelho / Obidos (15 km)

Prima colazione in albergo. Nella vostra ultima giornata di pedalata vi lascerete alle spalle l'Oceano Atlantico per spostarvi verso l'interno, pedalando lungo una bella e tranquilla laguna. Arriverete così a **Obidos**, **con le sue case bianche ornate di bouganville** racchiuse tra la cinta muraria medievale. Vi consigliamo di girovagare tra le sue viuzze ed assaggiare il **famoso liquore locale, la "Ginjinha" in un bicchierino di cioccolato fondente**. Riconsegna della bicicletta, sistemazione in hotel 3* e pernottamento.

8° giorno: Obidos (Lisbona)

Prima colazione in albergo. Fine dei servizi. *Nota bene: potrete raggiungere Lisbona in treno o autobus o se preferite con un trasferimento privato (quote su richiesta).*

Nota bene: in deroga alle Condizioni Generali le eventuali penali di cancellazione potrebbero essere diverse da quelle riportate in catalogo e verranno comunicate all'atto della conferma.

Per note quote di partecipazione: pag. 43.





Pedalando in ALGARVE

DURATA
7 giorni / 6 notti

PERIODO
aprile 2022 / marzo 2023

QUOTA SOLO TOUR
a partire da **€ 1.140**



1° giorno: Faro / Sagres

Arrivo individuale a Faro e trasferimento organizzato in hotel 3* a Sagres. Incontro col nostro assistente per la consegna della bicicletta e una esaustiva spiegazione sul percorso, le mappe e le tracce GPS. Resto della giornata a disposizione per visitare Sagres con la sua fortezza sul promontorio. Pernottamento.

2° giorno: Sagres / Lagos (45 km)

Prima colazione in albergo. Partenza in bicicletta lungo le spiagge più famose della costa occidentale dell'Algarve, caratterizzate da un'acqua cristallina. Una volta giunti a Lagos, approfittatene per visitare la graziosissima città bianca, cinta dalle antiche mura, e non perdetevi le formazioni rocciose di Ponta da Piedade, cesellate dall'Oceano Atlantico. Avrete il tempo di rilassarvi sulle spiagge di Meia Praia e Praia Dona Ana. Arrivo a Lagos, sistemazione in hotel 3* e pernottamento.

3° giorno: Lagos / Armação de Pêra (53 km)

Prima colazione in albergo. La tappa odierna si snoderà attraverso piacevoli stradine di una tranquilla campagna. Potrete ammirare la laguna di Salgados, abitata da più di 160 specie di uccelli durante tutto l'anno. Proseguimento verso est, lungo le passerelle che offrono meravigliose viste sulle spiagge infinite. Arrivati ad Armação de Pêra non potrete non innamorarvi di questo antico villaggio di pescatori. Sistemazione in hotel 3* e pernottamento.

4° giorno: Armação de Pêra / Albufeira / Vilamoura / Faro (68 km)

Prima colazione in albergo. La tappa di oggi vi farà pedalare accanto ad alcuni dei campi da golf più famosi dell'Algarve e a prestigiosi resort. Passerete da Vilamoura, nota per la sua marina piena di yacht di lusso e per la vasta scelta di caffè, bar e ristoranti. Giunti a Faro, la capitale dell'Algarve,

potrete girovagare per il labirinto di antiche stradine acciottolate del suo interessante centro storico e passeggiare fino alla marina. Sistemazione in hotel 3* e pernottamento.

5° giorno: Faro / Tavira (45 km)

Prima colazione in albergo. Lasciamo Faro e attraversando la campagna pedalando tra pittoreschi villaggi di pescatori e lungo il parco naturale di Ria Formosa, una delle 7 meraviglie naturali del Portogallo, arriverete alla splendida Tavira, ricca di storia, antichi ponti, monumenti e tracce romane. Sistemazione in hotel 3* e pernottamento.

6° giorno: Tavira / Monte Gordo (42 km)

Prima colazione in albergo. Nell'ultima giornata di bicicletta potrete godere di questo facile percorso attraverso i villaggi di Cabanas e Cacela Velha, dove potrete sostare per ammirare una delle migliori viste sulla Ria Formosa. Prima di raggiungere l'ultima tappa, prendetevi un po' di tempo per rilassarvi a Praia Verde, una bella e ampia spiaggia, circondata da alberi e cespugli della macchia mediterranea. Ultimo sforzo per arrivare a Monte Gordo, riconsegna della bicicletta, sistemazione in hotel 3* e pernottamento.

7° giorno: Monte Gordo / Faro

Prima colazione in albergo. Trasferimento libero a Faro. Fine dei servizi.

Nota bene: in deroga alle Condizioni Generali le eventuali penali di cancellazione potrebbero essere diverse da quelle riportate in catalogo e verranno comunicate all'atto della conferma.

Per note quote di partecipazione: pag. 43.

Le quote comprendono: • sistemazione per 6 notti in hotel 3* in camera doppia • trattamento di pernottamento e prima colazione in hotel • incontro con l'assistente locale per la consegna della bici e spiegazione tecnica del tour • trasferimento dall'aeroporto di Faro a Sagres • trasferimento dei bagagli (max 20kg e 1 per persona) da una tappa all'altra • linea di supporto 24h e App sul cellulare con mappe, tracce GPS e descrizioni delle tappe (solo in inglese) • noleggio biciclette Bikecross Trans 7.0 con portapacchi, borsa da viaggio o da manubrio • assicurazione contro gli infortuni personali.

Le quote non comprendono: • passaggio aereo per Faro • pasti/bevande non indicati • ingressi musei/monumenti • eventuali tasse di soggiorno (da pagare direttamente in hotel) • quanto non menzionato ne "le quote comprendono".

Dettagli partenze e quote: www.cocktailviaggi.it





Camminando a MADEIRA

DURATA
8 giorni / 7 notti

PERIODO
aprile 2022 / marzo 2023

QUOTA SOLO TOUR
a partire da **€ 810**



Le quote comprendono: • sistemazione per 7 notti in hotel 3*/4* in camera doppia • incontro con l'assistente locale e spiegazione tecnica del tour • trasferimento da/per l'aeroporto di Funchal • trattamento di pernottamento e prima colazione + 3 cene in albergo • trasferimento dei bagagli (max 15kg e 1 per persona) da una tappa all'altra • trasferimenti da/per le località necessarie per iniziare/terminare la tappa a piedi • linea di supporto 24h e App sul cellulare con mappe, tracce GPS e descrizioni delle tappe (solo in inglese) • assicurazione contro gli infortuni personali.

Le quote non comprendono: • passaggio aereo per Funchal • pasti/bevande non indicati • ingressi musei/monumenti • eventuali tasse di soggiorno (da pagare direttamente in hotel) • quanto non menzionato ne "le quote comprendono".

Dettagli partenze e quote: www.cocktailviaggi.it

1° giorno: Funchal (isola di Madeira) / Prazeres
Arrivo individuale a Funchal, capitale dell'isola di Madeira e trasferimento organizzato a Prazeres (1 ora d'auto circa). Sistemazione in hotel 4*. Resto della giornata a disposizione, cena e pernottamento.

2° giorno: Prazeres / Paúl do Mar / Raposeira / Levada Nova / Prazeres (15km - circa 5 ore) itinerario viola
Prima colazione, cena e pernottamento in albergo. La tappa di oggi è un percorso molto bello sulla costa sud-occidentale, che inizia con un'emozionante discesa fino al villaggio di pescatori di Paul do Mar. Con l'Oceano Atlantico davanti a voi, si sale attraverso Raposeira fino a Levada Nova, per poi rientrare a Prazeres lungo un sentiero serpeggiante.

3° giorno: Bica da Cana / Caramujo / Ginjas / Encumeada (14km - dislivello +150/-500 mt. - circa 5 ore) itinerario arancione
Prima colazione in albergo. Trasferimento a Bica da Cana. Nella tappa odierna vi imatterete in un paesaggio di montagna, con viste mozzafiato sulle cime centrali di Pico do Arieiro, Pico das Torres, Pico Ruivo e Pico Grande. Questa passeggiata si svolge lungo le levadas, un organizzatissimo sistema di irrigazione che distribuisce l'acqua piovana e delle sorgenti fino alle zone più secche e coltivate dell'isola, completamente circondati da una natura esuberante. Arrivo a Encumeada, sistemazione in hotel 3*, cena e pernottamento.

4° giorno: Encumeada / Boca da Corrida / Corticeiras (15 km - dislivello +550/-200 mt. - circa 5 ore) itinerario verde
Prima colazione in albergo. Da Encumeada camminerete attraverso boschi di castagni ed eucalipti, attraversando la montagna dell'isola. Alla fine della camminata, un superbo punto panoramico sul villaggio di Curral das Freiras, vi aspetta. Una zona di vegetazione lussureggiante, con un bellissimo scenario della valle, che regala una vista spettacolare sia sulla montagna che sui giardini davanti a voi. Trasferimento con autobus locale da Corticeiras a Funchal. Sistemazione in hotel 3* e pernottamento.

5° giorno: Pico do Arieiro / Pico Ruivo / Curral das Freiras (18 km - dislivello +550/-1200 mt. - circa 6 ore) itinerario rosso
Prima colazione in albergo. Trasferimento in mattinata a Pico do Arieiro (verrà fatto la mattina presto per permettervi di vedere l'alba dalla cima). Oggi camminerete lungo la spina dorsale dell'isola! Questa passeggiata vi condurrà, attraverso Pico das Torres, alla montagna più alta di Madeira: Pico Ruivo (1862 mt.). Un percorso altamente suggestivo da cui poi scenderete verso il villaggio a Curral das Freiras, noto per il Festival delle Castagne. Una volta arrivati trasferimento

con autobus locale da Curral das Freiras a Funchal. Sistemazione in hotel 3* e pernottamento.

6° giorno: Vereda do Larano / Porto da Cruz / Machico (10km - circa 4 ore) itinerario blu
Prima colazione in albergo. Trasferimento a Porto da Cruz (Vereda do Larano) da dove inizierete la tappa giornaliera partendo vicino al teleferico di Porto da Cruz. Durante questa escursione camminerete per molti chilometri in cima alla scogliera, che offre incredibili viste e magnifiche prospettive della costa nord dell'isola. Dopo aver raggiunto il belvedere di Boca do Risco, i sentieri scendono fino a raggiungere Machico, dove potrete rilassarvi nella sua spiaggia di sabbia nera. Concludiamo la giornata con il trasferimento con autobus locale a Funchal. Sistemazione in hotel 3* e pernottamento.

7° giorno: Funchal
Prima colazione e pernottamento in albergo. Intera giornata a disposizione per riposare o per visitare in assoluta libertà la capitale dell'isola.

8° giorno: Funchal
Prima colazione in albergo. Trasferimento organizzato in aeroporto. Fine dei servizi.

Nota bene: in deroga alle Condizioni Generali le eventuali penali di cancellazione potrebbero essere diverse da quelle riportate in catalogo e verranno comunicate all'atto della conferma.

Per note quote di partecipazione: pag. 43.



PORTOGALLO
TOUR IN AUTO
+ ESPERIENZE



Romantica MADEIRA



DURATA
7 giorni / 6 notti

PERIODO
aprile 2022 / marzo 2023

QUOTA SOLO TOUR
a partire da **€ 1.390**



Le quote comprendono (per entrambi i pacchetti):

- sistemazione per 6 notti nella struttura/pacchetto prescelto in camera doppia
- trattamento di pernottamento e prima colazione
- 6 giorni di noleggio auto tipo Opel Astra o similare con presa e rilascio in aeroporto a Funchal ed include chilometraggio illimitato, assicurazione per furto e danni da collisione (LDW) e IVA; età minima per il noleggio 23 anni con patente di guida conseguita da almeno 1 anno, possesso obbligatorio di carta di credito (no electron/prepagata) da parte dell'intestatario del noleggio.

Ed inoltre per il pacchetto Lusso: vedere relativa tabella sotto riportata.

Ed inoltre per il pacchetto Charme: vedere relativa tabella sotto riportata.

Le quote non comprendono: • passaggio aereo per Madeira • eventuali tasse di soggiorno (da pagare direttamente in hotel) • tasse per il ritiro/rilascio dell'autovettura in aeroporto • quanto non menzionato ne "le quote comprendono".

Condizioni di noleggio da consultare sul nostro sito www.cocktailviaggi.it

Quote volo su richiesta.

N.B.: Quote minime soggette a possibili variazioni; vedere note quote di partecipazione e tour in auto a pag. 43.

Dettagli partenze e quote: www.cocktailviaggi.it



Madeira

1° giorno: Funchal

Arrivo individuale a Funchal. Ritiro dell'autovettura prenotata e trasferimento all'hotel prescelto. Pernottamento.

2° giorno: Funchal

Prima colazione e pernottamento in albergo. Mattinata dedicata alla scoperta della capitale dell'isola: la **cattedrale** di fine quattrocento in stile manuelino; il **giardino botanico** che comprende un piccolo museo di storia naturale e un'eccezionale varietà di piante e fiori, sistemate in terrazze panoramiche sulla città; il mercato dei fiori, la **fortezza di Santiago** che ospita un museo. Nel pomeriggio crociera in barca nella baia di Funchal (durata 3 ore circa).

3° giorno: Funchal / Curral das Freiras / Funchal (40 km)

Prima colazione e pernottamento in albergo. Consigliamo un'escursione a **Monte** (si può utilizzare anche la modernissima funicolare) dove potrete visitare **Fundação Berardo** – uno dei più bei giardini di tutto il mondo che oltre a diverse specie botaniche offre panorami straordinari sulla baia e la città. Vi consigliamo inoltre di provare i brividi di una discesa in "carro di cesto", una slitta particolare sorretta dalla forza di due uomini. Nel pomeriggio possibilità di fare un'escursione fino a **Curral das Freiras**, suggestivo villaggio annidato in fondo a un cratere. Rientro a Funchal.

4° giorno: Funchal / Santana / Funchal (90 km)

Prima colazione e pernottamento in albergo. Oggi consigliamo la visita della parte orientale dell'isola fino alla località di Santana, dove potrete ammirare le **case tipiche** di Madeira, il **Parque Temático** e la zona das Queimadas, il punto di partenza per magnifiche passeggiate come quella del Caldeirão Verde. La discesa verso Faial impressiona per la bellezza e l'imponenza delle montagne. Rientro a Funchal.

5° giorno: Funchal / Encumeada / Ribeira Brava / Funchal (70 km)

Prima colazione e pernottamento in albergo. Oggi potrete visitare la parte occidentale dell'isola fino

a **Ribeira Brava** prima di salire sino a **Encumeada** attraverso un percorso ricco di vedute panoramiche. In alternativa si può scendere verso le coste soleggiate di **Ponta do Sol e da Calheta**, dove non mancano zone balneari che invitano a fare un bel tuffo nell'oceano. Rientro a Funchal.

6° giorno: Funchal / Sao Vicente / Funchal (80 km)

Prima colazione e pernottamento in albergo. Non può mancare oggi la visita di **Sao Vicente**, lungo una strada costellata di cascate, in cui spicca il contrasto fra il verde maestoso e l'azzurro cristallino del mare. Nella zona si possono visitare le **Grutas (grotte)** e il **Centro do Vulcanismo**, il Núcleo Museológico - Rota da Cal, oppure passeggiare per le viuzze della ridente cittadina di S. Vicente. Rientro a Funchal.

7° giorno: Funchal

Prima colazione in albergo. Trasferimento in aeroporto e rilascio dell'autovettura. Fine dei servizi.



Possibilità di prolungare la vostra luna di miele con un soggiorno mare a Porto Santo... richiedeteci la quotazione!

Pacchetto LUSO

- 6 notti in hotel 5* Lusso
- sistemazione in premium suite vista mare in pernottamento e prima colazione buffet
- crociera in barca (3 ore) nella baia di Funchal
- welcome vip treatment in hotel all'arrivo
- 1 cena gourmet bevande incluse
- 1 massaggio di coppia (60 min.) nella Spa dell'hotel
- passeggiata in Tuk Tuk nel centro di Funchal
- visita cantina di vino con assaggi

Pacchetto CHARME

- 6 notti in boutique hotel nel centro storico di Funchal
- sistemazione in suite honeymooners in pernottamento e prima colazione
- crociera in barca (3 ore) nella baia di Funchal
- welcome drink in hotel
- 1 bottiglia di spumante, 1 bottiglia di vino di Madeira, 1 bottiglia di acqua minerale, Bolo de Mel (dolce tipico di Madeira) e pasticcini in camera
- 1 trattamento corpo completo di coppia (60 min.) nella Spa dell'hotel



Colori e profumi di MADERIA

DURATA

8 giorni / 7 notti

PERIODO

aprile 2022 / marzo 2023

**QUOTA SOLO TOUR
a partire da**

€ 470



Madeira

1° giorno: Funchal

Arrivo individuale a Funchal e sistemazione presso la Quinta Penha de França 4*. Pernottamento.

2° giorno: Funchal

Prima colazione e pernottamento in albergo. Intera giornata dedicata alla scoperta della capitale dell'isola: la **cattedrale** di fine quattrocento in stile manuelino, la prima cattedrale portoghese d'oltre mare; il **giardino botanico** che comprende un piccolo **museo di storia naturale** e un'eccezionale varietà di piante e fiori, sistemate in terrazze panoramiche sulla città; il **Museo del Vino**, il **mercato dei fiori**, la **fortezza di Santiago** che ospita un museo.

3° giorno: Funchal

Prima colazione e pernottamento in albergo. Consigliamo un'escursione a **Monte** (si può utilizzare anche la modernissima teleferica) dove potrete visitare **Fundação Berardo** – uno dei più bei giardini di tutto il mondo che oltre a diverse specie botaniche offre panorami straordinari sulla baia e la città. Vi consigliamo inoltre di provare i brividi di una discesa in **"carro di cesto"**, una slitta particolare sorretta dalla forza di due uomini. Nel pomeriggio possibilità di fare un'escursione fino a **Curral das Freiras**, suggestivo villaggio annidato in fondo a un cratere. Rientro a Funchal.

4° giorno: Funchal / Ponta do Sol (22 km)

Prima colazione. Partenza per **Capo Girão**, una scogliera alta 580 m, a strapiombo sull'oceano. Percorrendo la strada panoramica si prosegue per la **valle de Campánario**, fra terrazze fittamente coltivate. Superato Campánario si scende verso **Ribeira Brava**, in una piccola piana dell'estuario dell'omonimo torrente "selvaggio". Arrivo a Ponta do Sol e sistemazione presso l'Enotel Baia 4*. Pernottamento.

5° giorno: Ponta do Sol / Sao Vicente (60 km)

Prima colazione. Percorrendo la strada costiera partenza per **Porto Moniz**, dove è di prassi fare il bagno nelle sue piscine naturali ricavate nelle rocce oceaniche. La strada della costa nord corre lungo una parete verticale di roccia lavica tra gallerie, ponti, torrenti e cascate che si gettano direttamente nel mare. Arrivo a **Sao Vicente** e sistemazione presso l'hotel Solar da Bica 4*, bellissima struttura in mezzo al verde con vista panoramica sull'oceano. Pernottamento.

6° giorno: Sao Vicente

Prima colazione e pernottamento in albergo. Consigliamo di passare l'intera giornata alla scoperta di questa caratteristica località, conosciuta per le sue tipiche, minuscole abitazioni dal tetto spiovente di paglia, finestre e porte che sembrano quelle di una casetta delle fiabe, colori vivaci su un fondo bianco di calce. Pernottamento.

7° giorno: Sao Vicente / Santa Cruz (90 km)

Prima colazione. Consigliamo di prendere la strada che porta al culmine dell'Isola **Pico do Arieiro**, il più straordinario belvedere dell'isola che culmina a 1810 m, da qui si scende verso Camacha e sempre per strade interne fino alla lunga valle che sbocca a Machico. Arrivo a **Santa Cruz** e sistemazione presso il Santa Cruz Village 4*. Pernottamento.

8° giorno: Santa Cruz / Funchal

Dopo la prima colazione trasferimento libero a Funchal. Fine dei servizi.



Le quote comprendono: • sistemazione per 7 notti negli alberghi indicati in programma o di pari categoria • trattamento di pernottamento e prima colazione.

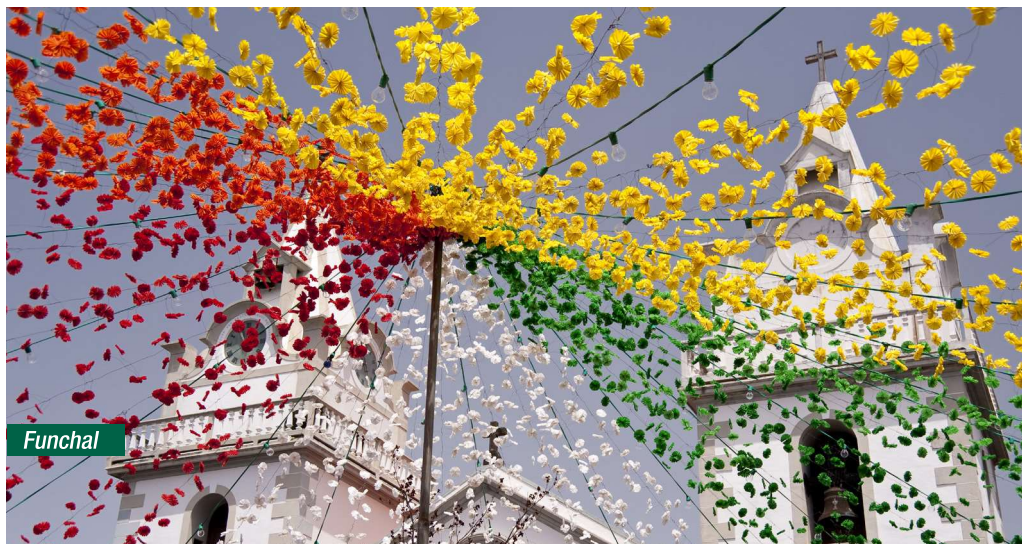
Le quote non comprendono: • passaggio aereo per Madeira • noleggio auto • eventuali tasse di soggiorno (da pagare direttamente in hotel) • quanto non menzionato ne "le quote comprendono".

Quote noleggio auto a partire da € 42 al giorno. Prezzi e condizioni di noleggio da consultare sul nostro sito www.cocktailviaggi.it

Quote volo su richiesta.

N.B.: Quote minime soggette a possibili variazioni; vedere note quote di partecipazione e tour in auto a pag. 43.

Dettagli partenze e quote: www.cocktailviaggi.it



Funchal



Azzorre: SAO MIGUEL

DURATA
5 giorni / 4 notti

PERIODO
aprile 2022 / marzo 2023

QUOTA SOLO TOUR
a partire da **€ 400**



Le quote comprendono: • sistemazione per 4 notti in hotel categoria 4* • trattamento di pernottamento e prima colazione • noleggio auto categoria C (tipo Renault Clio o similare) presa in aeroporto il 1° giorno e rilascio in aeroporto il 5° giorno (entro l'orario di presa) ed include chilometraggio illimitato, assistenza H24, assicurazione contro danni (CDW) soggetto a responsabilità, tasse aeroportuali, IVA e 1 guidatore aggiunto; età minima per il noleggio 21 anni con patente di guida conseguita da almeno 1 anno, pagamento di un deposito (in contanti o con carta di credito non electron o prepagata) pari a €100 per noleggio al momento del ritiro dell'autovettura, rimborsabile al momento del rilascio • incontro di benvenuto con assistente in lingua italiana • parcheggio gratuito in hotel (secondo disponibilità).

Le quote non comprendono: • passaggio aereo per Ponta Delgada • eventuali tasse di soggiorno (da pagare direttamente in hotel) • tasse per il ritiro/rilascio dell'autovettura in aeroporto • quanto non menzionato ne "le quote comprendono".

Condizioni di noleggio da consultare sul nostro sito www.cocktailviaggi.it

Quote volo su richiesta. Partenze sospese dal 20/12/22 al 08/01/23.

N.B.: Quote minime soggette a possibili variazioni; vedere note quote di partecipazione e tour in auto a pag. 43.

Dettagli partenze e quote: www.cocktailviaggi.it



Sao Miguel

1° giorno: Ponta Delgada (isola di São Miguel)

Arrivo individuale a Ponta Delgada (isola di São Miguel). Ritiro dell'autovettura ed incontro di benvenuto. Sistemazione in hotel 4* a Ponta Delgada e pernottamento.

2° giorno: Sete Cidades

Prima colazione e pernottamento in albergo. L'isola di São Miguel è una terra di laghi annidati in crateri vulcanici larghi molti chilometri. La più iconica si trova a **Sete Cidades**, considerata una delle 7 meraviglie del Portogallo. Questo tour ti porterà nel punto più panoramico dell'isola, Vista do Rei, con una splendida vista sul lago di due colori ed il villaggio di Sete Cidades. Una volta entrati nella valle avrete la possibilità di vedere più da vicino il lago e i giardini che lo circondano. Nel pomeriggio potrete visitare una delle piantagioni speciali e tipiche presenti in quest'isola di ananas in **Fajã de Baixo**. Rientro in hotel a Ponta Delgada.

3° giorno: Lagoa do Fogo e Lagoa das Furnas

Prima colazione in albergo. Oggi il tour inizia attraverso la costa sud fino a quando non si inizia a salire sul **monte Barrosa**, dove si trova **Lagoa do Fogo**, un lago situato in un unico e bellissimo cratere vulcanico, un esempio di bellezza naturale senza pari. Qui avrete l'opportunità di visitare la città di **Ribeira Grande** e l'unica piantagione di tè in Europa, nonché una fabbrica di tè, la **Gorreana**. All'interno del vulcano **Furnas** potrete ammirare il lago e il sito delle **Caldeiras das furnas**, dove si prepara anche il **Cozido das furnas**, una specie di stufato cotto nel terreno riscaldato. Questo tipico piatto viene servito in tutti i ristoranti di Furnas. Nel pomeriggio è possibile visitare il parco botanico **Terra Nostra**, uno dei giardini più belli d'Europa. Al termine rientro in hotel a Ponta Delgada.

4° giorno: Nordeste, la contea fiorita

Prima colazione in albergo. Oggi il tour inizierà con una visita al piccolo villaggio di **Ribeira Quente** che ancora oggi vive di pesca tradizionale. Al termine potrai proseguire lungo la strada fiancheggiata da platani fino a **Povoação**, la prima parte dell'isola ad essere colonizzata dai portoghesi nel XV secolo. Nel pomeriggio si potrà fare una piccola passeggiata intorno al villaggio di Povoação, per poi procedere verso la località di **Nordeste**. Qui il paesaggio è fortemente caratterizzato dalle scogliere a picco sul mare e dai giardini veramente perfetti con diversi fiori: il verde e il blu intenso. Nordeste è un piccolo paese che vale la pena visitare. La tappa successiva sarà il parco naturale della **Ribeira dos Caldeiros** dove non puoi non fermarti a fotografare una bellissima cascata soprannominata **Velo da Sposa**. Al termine rientro in hotel a Ponta Delgada.

5° giorno: Ponta Delgada

Prima colazione in albergo. Rilascio dell'autovettura. Fine dei servizi.



Ponta Dalgada



AZZORRE: le 3 PERLE dell'Atlantico

DURATA

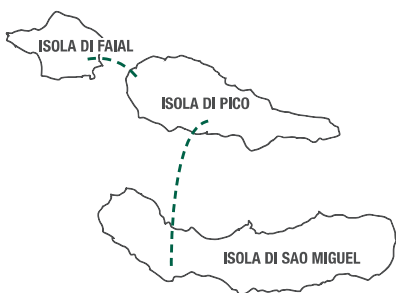
7 giorni / 6 notti

PERIODO

aprile 2022 / marzo 2023

QUOTA SOLO TOUR
a partire da

€ 740



Le quote comprendono: • sistemazione per 6 notti in hotel categoria 4* • trattamento di pernottamento e prima colazione • noleggio auto categoria C (tipo Renault Clio o similare) a Sao Miguel, Faial e Pico ed include chilometraggio illimitato, assistenza H24, assicurazione contro danni (CDW) soggetto a responsabilità, tasse aeroportuali, IVA e 1 guidatore aggiunto; età minima per il noleggio 21 anni con patente di guida conseguita da almeno 1 anno, pagamento di un deposito (in contanti o con carta di credito non electron o prepagata) pari a € 100 per noleggio al momento del ritiro dell'autovettura, rimborsabile al momento del rilascio • volo interno Ponta Delgada/Pico • biglietto del traghetto Madalena/Horta.

Le quote non comprendono: • passaggio aereo per Ponta Delgada e da Horta • eventuali tasse di soggiorno (da pagare direttamente in hotel)
• tasse per il ritiro/rilascio dell'autovettura in aeroporto
• quanto non menzionato ne "le quote comprendono".

Condizioni di noleggio da consultare sul nostro sito www.cocktailviaggi.it

Quote volo su richiesta. Partenze sospese dal 20/12/22 al 08/01/23.

N.B.: Quote minime soggette a possibili variazioni; vedere note quote di partecipazione e tour in auto a pag. 43.

Dettagli partenze e quote: www.cocktailviaggi.it



Pico

1° giorno: Ponta Delgada (isola di São Miguel)

Arrivo individuale a Ponta Delgada (isola di São Miguel). Ritiro dell'autovettura, sistemazione in hotel 4* a Ponta Delgada e pernottamento.

2° giorno: Sete Cidades

Prima colazione e pernottamento in albergo. L'isola di **São Miguel** è una terra di laghi annidati in crateri vulcanici larghi molti chilometri. La più iconica si trova a Sete Cidades, considerata una delle 7 meraviglie del Portogallo. Questo tour ti porterà nel punto più panoramico dell'isola, Vista do Rei, con una splendida vista sul lago di due colori ed il **villaggio di Sete Cidades**. Una volta entrati nella valle avrete la possibilità di vedere più da vicino il lago e i giardini che lo circondano. Nel pomeriggio potrete visitare una delle piantagioni speciali e tipiche presenti in quest'isola di **ananas in Fajá de Baixo**. Rientro in hotel a Ponta Delgada.

3° giorno: Lagoa do Fogo e Lagoa das Furnas

Prima colazione e pernottamento in albergo. Oggi il tour inizia attraverso la costa sud fino a quando non si inizia a salire sul monte Barrosa, dove si trova Lagoa do Fogo, un lago situato in un unico e bellissimo cratere vulcanico, un esempio di bellezza naturale senza pari. Qui avrete l'opportunità di visitare la città di Ribeira Grande e l'unica piantagione di tè in Europa, nonché una fabbrica di tè, la **Gorreana**. All'interno del vulcano Furnas potrete ammirare il lago e il sito delle **Caldeiras das furnas**, dove si prepara anche il **Cozido das furnas**, una specie di stufato cotto nel terreno riscaldato. Questo tipico piatto viene servito in tutti i ristoranti di Furnas. Nel pomeriggio è possibile visitare il parco botanico Terra Nostra, uno dei giardini più belli d'Europa. Al termine rientro in hotel a Ponta Delgada.

4° giorno: Ponta Delgada (isola di Sao Miguel) / Pico (isola di Pico) (volo interno)

Prima colazione in albergo. Rilascio dell'autovettura in aeroporto e partenza con volo interno per l'isola di Pico. Arrivo, ritiro dell'autovettura in aeroporto e sistemazione in hotel 4*. Pernottamento.

5° giorno: Pico, l'isola di montagna

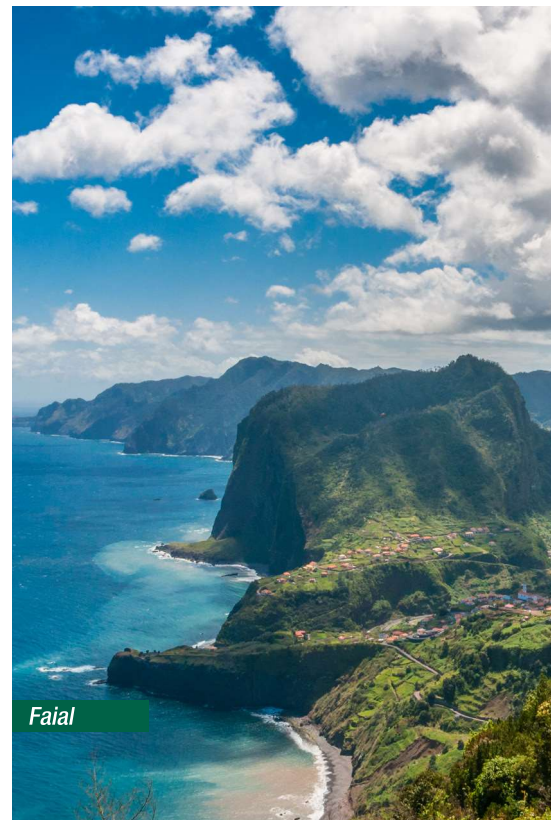
Prima colazione e pernottamento in albergo. L'isola di Pico è chiamata isola di montagna perché è dove puoi vedere il punto più alto del Portogallo, il monte Pico appunto con i suoi 2351 mt. di altezza. L'isola di Pico ha anche un paesaggio unico con estesi campi di lava chiamati localmente **Lajidos o Terras de Biscoito** e recinti con vigneti tanto da essere dichiarato nel 2004 Patrimonio dell'Unesco. Quest'isola è divisa in tre comuni Madalena, São Roque e Lajes e il valore del suo patrimonio architettonico è concentrato principalmente nelle chiese e nelle cappelle. Al termine rientro in hotel a Pico.

6° giorno: Pico (isola di Pico) / Horta (isola di Faial) (navigazione)

Prima colazione in albergo. Rilascio dell'autovettura in hotel ed imbarco sul traghetto per **Horta**, sull'isola di **Faial**. Arrivo e ritiro dell'autovettura al porto di Horta e partenza per visitare i punti più panoramici e scenografici dell'isola. **Pico, São Jorge e Graciosa**. Il belvedere di **Ponta da Espalamarca** ad esempio, accanto al monumento dedicato a **Nossa Senhora da Conceição** permette di vedere la baia di Horta e il maestoso monte Pico. Accanto alle rovine del faro di **Ponta da Ribeirinha**, distrutto dal terremoto del 1998, possiamo ammirare l'isola di **São Jorge**. Tappa da non mancare è **Caldeira**, situata al centro dell'isola, un cono vulcanico largo due chilometri e profondo 400 metri, classificato come riserva naturale. Il paesaggio cambia quando arrivi al vulcano **Capelinhos**; un paesaggio arido dove si ha l'immagine di quello che un'eruzione vulcanica può fare. Non può mancare una sosta al centro interpretativo del vulcano Capelinhos. Al termine sistemazione in hotel 4* a Horta, pernottamento.

7° giorno: Horta (isola di Faial)

Prima colazione in albergo. Rilascio dell'autovettura. Fine dei servizi.



Faial